




Mehr über die  
W&W-Gruppe als  
Arbeitgeber erfahren

A photograph of three business professionals sitting outdoors in a modern office building. A man in a light blue shirt is in the foreground, seen from the back. A woman with blonde hair and glasses is in the middle ground, smiling. A man with a beard and light blue shirt is in the foreground, smiling towards the camera. The background shows a multi-story building with many windows.

„In unserem  
W&W-Campus ist  
für mich modernes  
Arbeiten selbst-  
verständlich.“

David Schad  
IT Spezialist Digitalisierung  
W&W Informatik

# Plus machen: Mit unseren Arbeitgeberleistungen



## Arbeitsbedingungen: maßgeschneidert

- Gleitzeit, mobiles Arbeiten
- Individuelle Teilzeitmodelle



## Weil Sie Ihre Lieben lieben

- Kita-Kooperation und Eltern-Kind-Büro
- Unterstützung bei Eintritt eines Pflegefalls



## Wir fördern Ihr Potenzial

- Führungs-, Fach- und Projektlaufbahn
- Interne und externe Qualifizierungsangebote



## Mehr: Mehrwert

- Betriebliche Altersvorsorge
- Mitarbeiterempfehlungsprogramm mit attraktiver Prämie



## Neue Wege.

- JobRad per Entgeltumwandlung
- Jobticket und tariflicher Fahrtkostenzuschuss



## Unsere Arbeitswelten: geschaffen für Teamwork

- Veranstaltungen und After-Work-Partys
- Sportflächen im Innen- und Außenbereich sowie Silent Room mit Massagesessel



## Fit leben. Fit arbeiten.

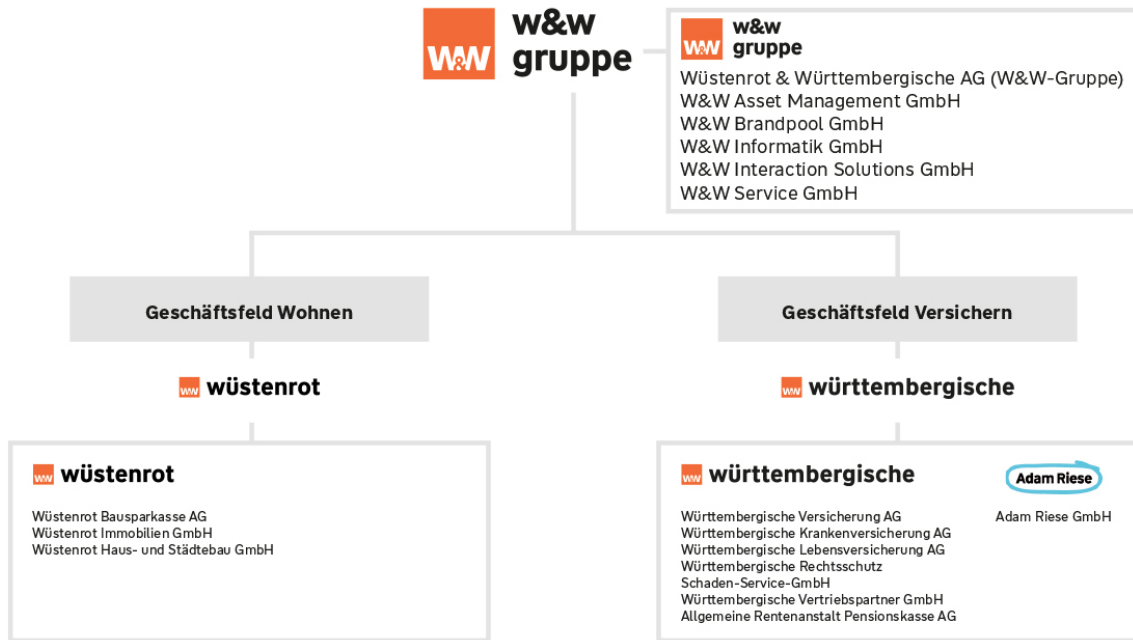
- Vielseitige Sportangebote
- Gesundes, vergünstigtes Essen im Betriebsrestaurant

„Bei der W&W-Gruppe gefällt mir der faire Umgang untereinander und dass wir auch Spaß miteinander haben können.“

Tharsana Sivayoganathan  
Konzernpersonal  
W&W-Gruppe



# Die W&W-Gruppe im Überblick



# Das kleine W&W-Einmaleins



## Wer sind wir?

W&W ist ein Finanzdienstleistungsunternehmen, entstanden aus dem Zusammenschluss von Wüstenrot und Württembergische im Jahr 1999.



## Wo ist unser Standort?

W&W-Campus in Kornwestheim im Großraum Stuttgart.



## Was bieten wir unseren Kunden?

Moderne Vorsorge in den Bereichen Absicherung, Wohneigentum, Risikoschutz und Vermögensbildung.



## Wie viele Mitarbeiterinnen und Mitarbeiter beschäftigen wir?

Rund 13.000 Menschen im Innen- und Außendienst.

## Kontakt:

Wüstenrot & Württembergische AG  
Konzernpersonal  
W&W-Platz 1  
70806 Kornwestheim  
Karriereseite: [www.ww-ag.com/de/karriere](http://www.ww-ag.com/de/karriere)

## Das zeichnet uns aus:



**w&w**  
gruppe