

Bilanz-Pressekonferenz



Württembergische Versicherung AG
Württembergische Lebensversicherung AG

Stuttgart, 15. März 2006

Bilanz-Pressekonferenz WürttVers / WürttLeben

15. März 2006

- Bericht über das Geschäftsjahr 2005
 - WürttVers
 - WürttLeben
- Strategie Württembergische/Karlsruher
- Ausblick



Bilanz-Pressekonferenz WürttVers / WürttLeben

15. März 2006

- **Bericht über das Geschäftsjahr 2005**
 - **WürttVers**
 - WürttLeben
- Strategie Württembergische/Karlsruher
- Ausblick



Bericht über das Geschäftsjahr 2005: WürttVers Überblick

Gebuchte Beiträge

- Beitragseinnahmen stabil

Schaden

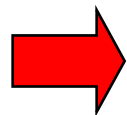
- Schadenverlauf zufrieden stellend

Kapitalanlagen

- Erfreuliche Kapitalerträge mit 94 Mio. €

Ergebnis

- Ergebnis vor Steuern mit 65 Mio. € wieder auf Niveau des Rekordjahres 2004
- Die WürttVers leistet wieder einen hohen Ergebnisbeitrag zum Konzernergebnis



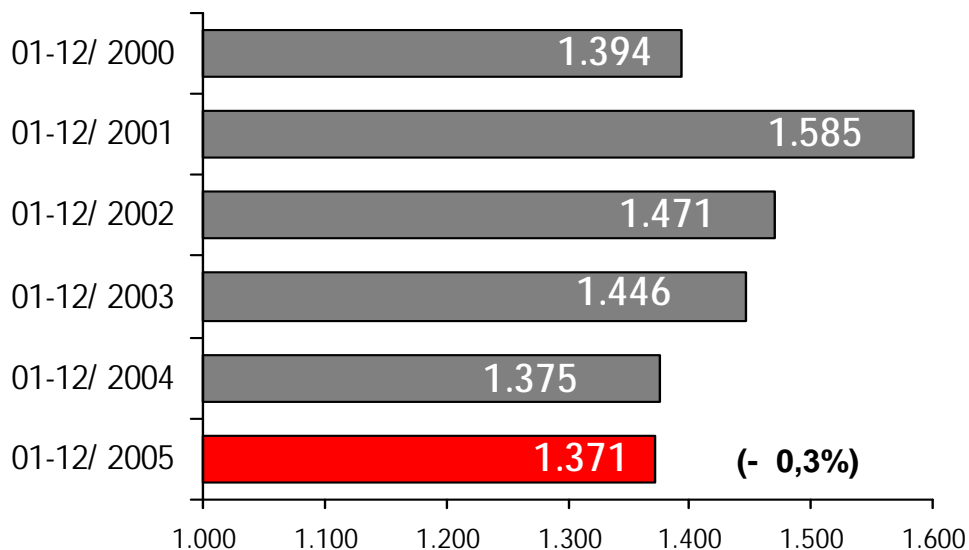
Politik „Ertrag vor Umsatz“ konsequent fortgesetzt.



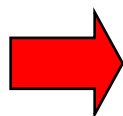
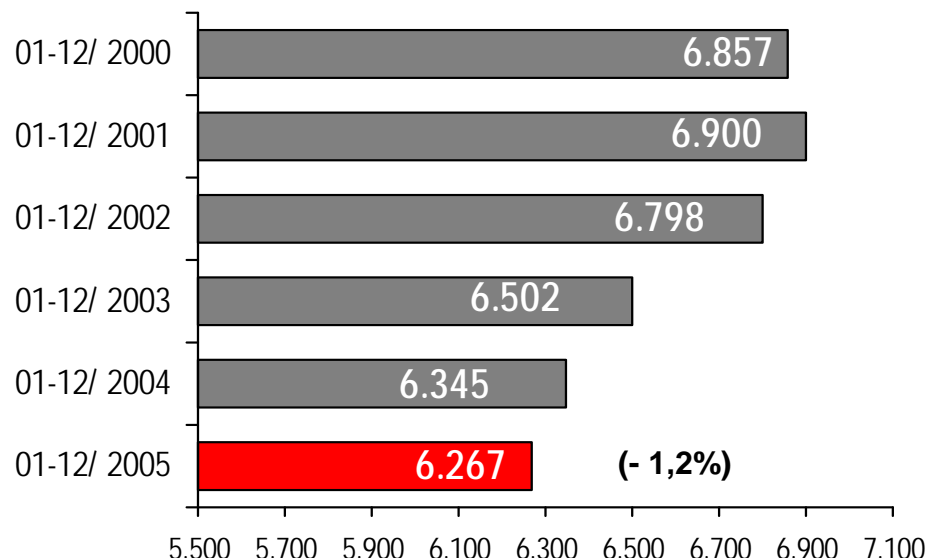
Bericht über das Geschäftsjahr 2005: WürttVers

Beiträge: Beitragsentwicklung (GESAMT)

Gebuchter Beitrag (brutto in Mio. €)



Vertragsstückzahlen*) (in Tsd.)
Bestand - alle Sparten



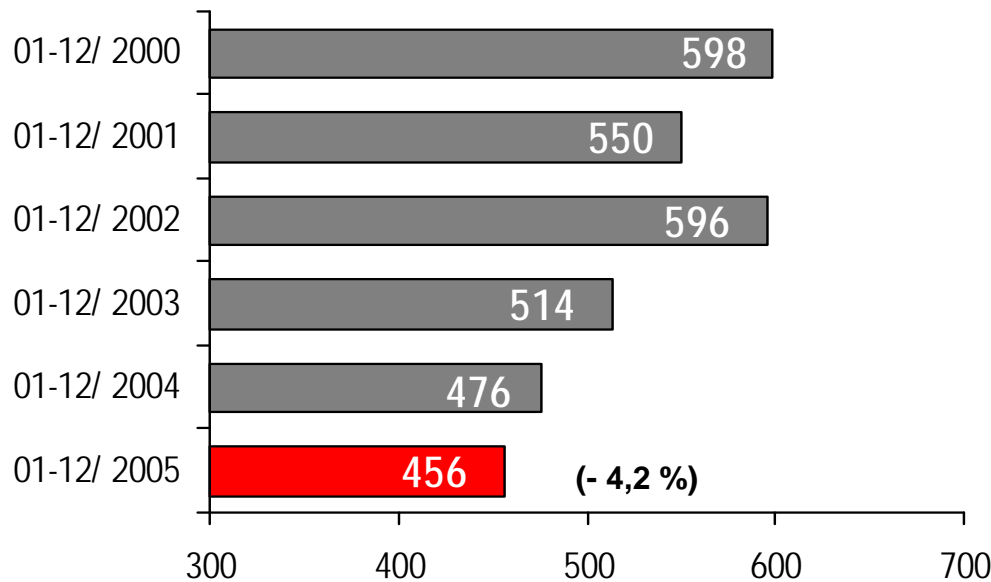
Stabile Beitragseinnahmen bei leicht gesunkenen Vertragsstücken.

*) langfristig/ lebende Verträge

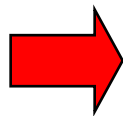
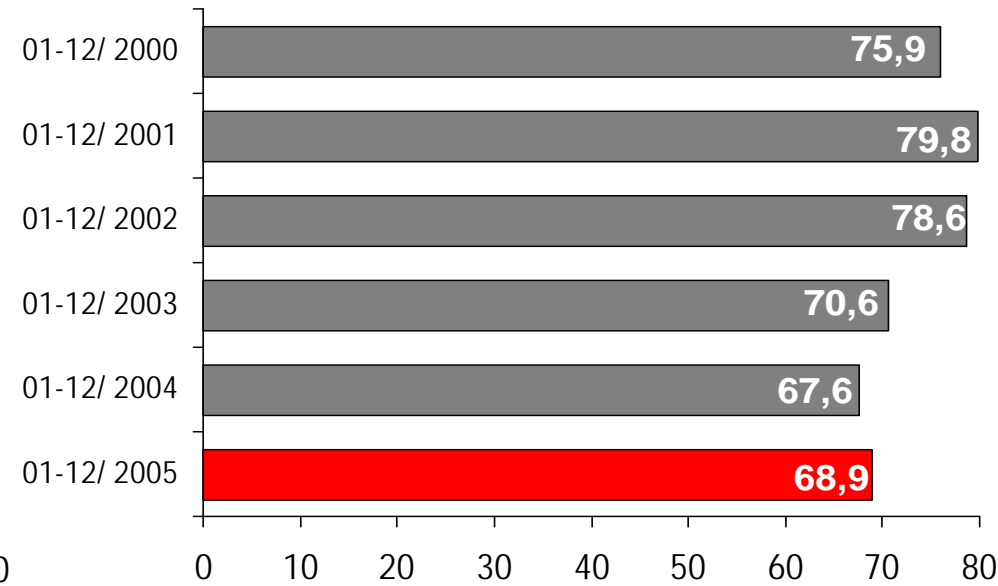


Bericht über das Geschäftsjahr 2005: WürttVers Schaden: Schadenstückzahlen (GESAMT)

Anzahl Meldejahres-Schäden (in Tsd.)



Wirksame Schadenquote (netto in %)

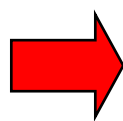
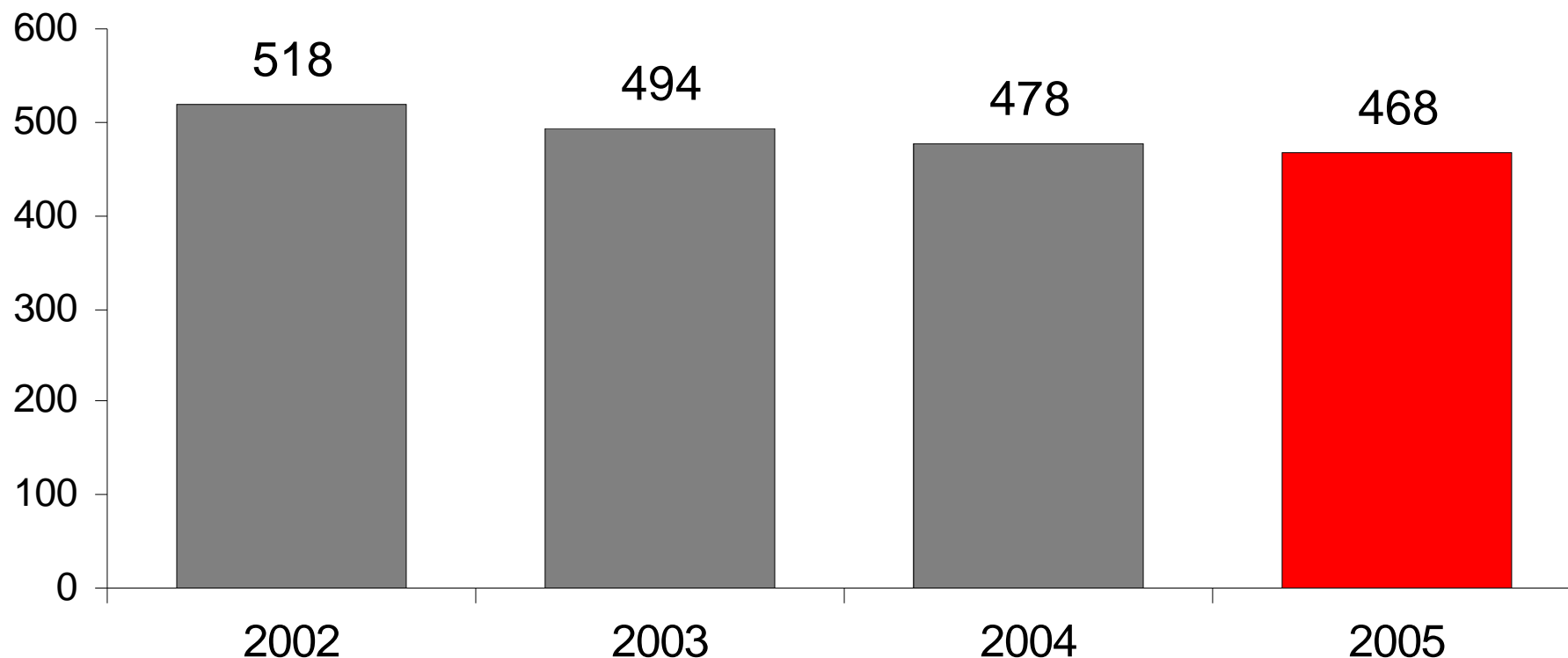


Meldejahresschäden sinken nochmals, Schadenquote steigt leicht.



Bericht über das Geschäftsjahr 2005: WürttVersicherungen

Kostenentwicklung ^{*)}

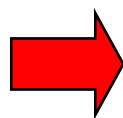
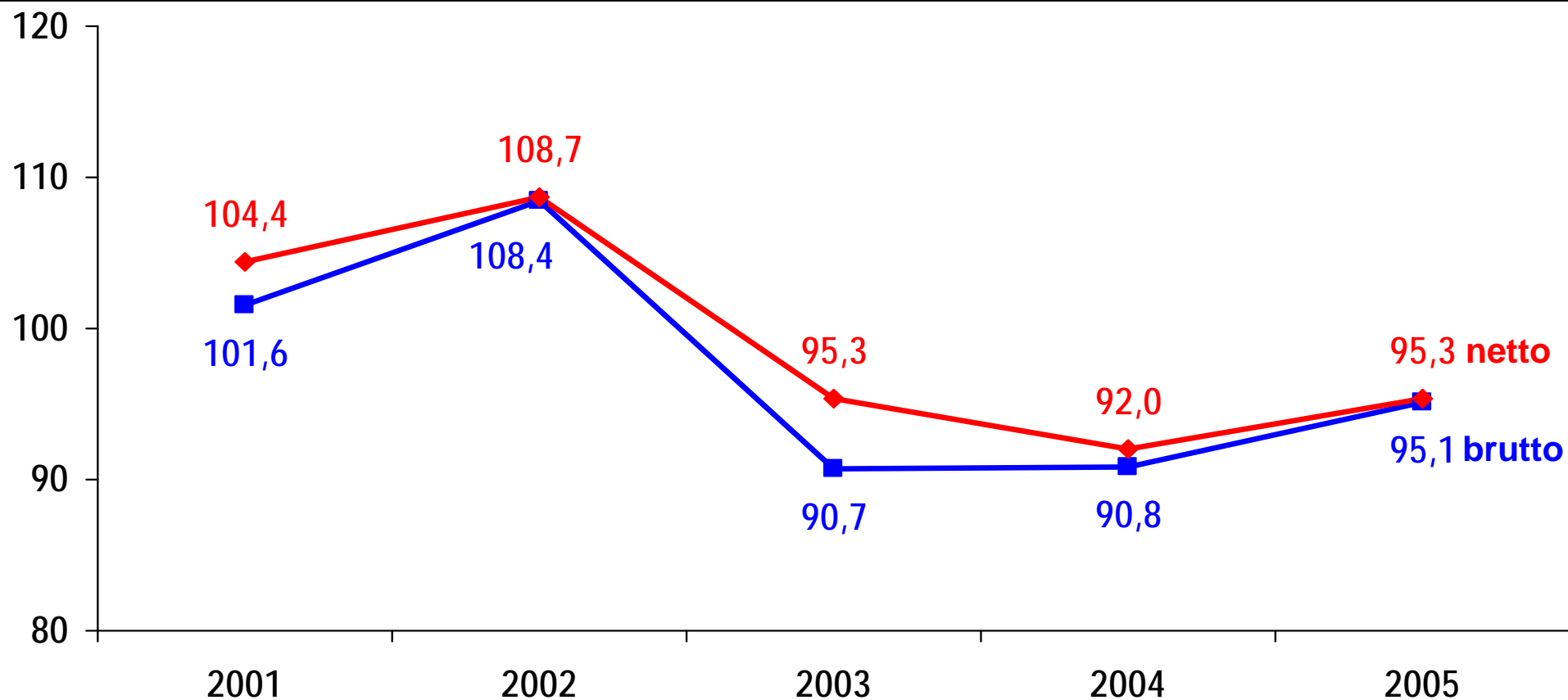


Ertragssteigerungs-Programm bewirkt Kostenrückgang von 50 Mio €

^{*)} Gesamtkosten ohne Provisionen in Mio. Euro



Bericht über das Geschäftsjahr 2005: WürttVers Combined Ratio deutsches Geschäft

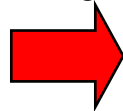
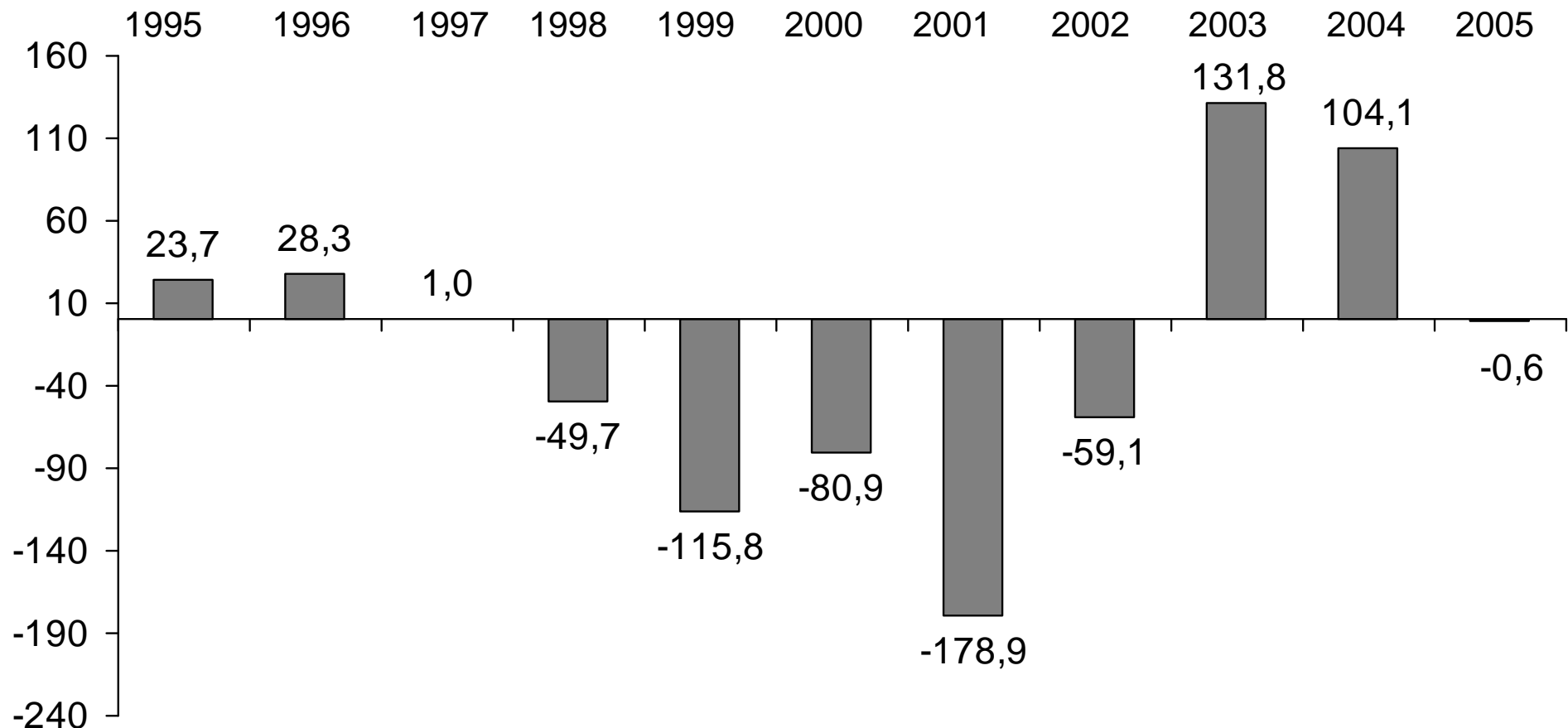


Combined Ratio im Zielkorridor < 96 %.

*) Angaben in Prozent



Bericht über das Geschäftsjahr 2005: WürttVers Versicherungstechnik: Brutto-Ergebnis (GESAMT)

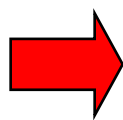
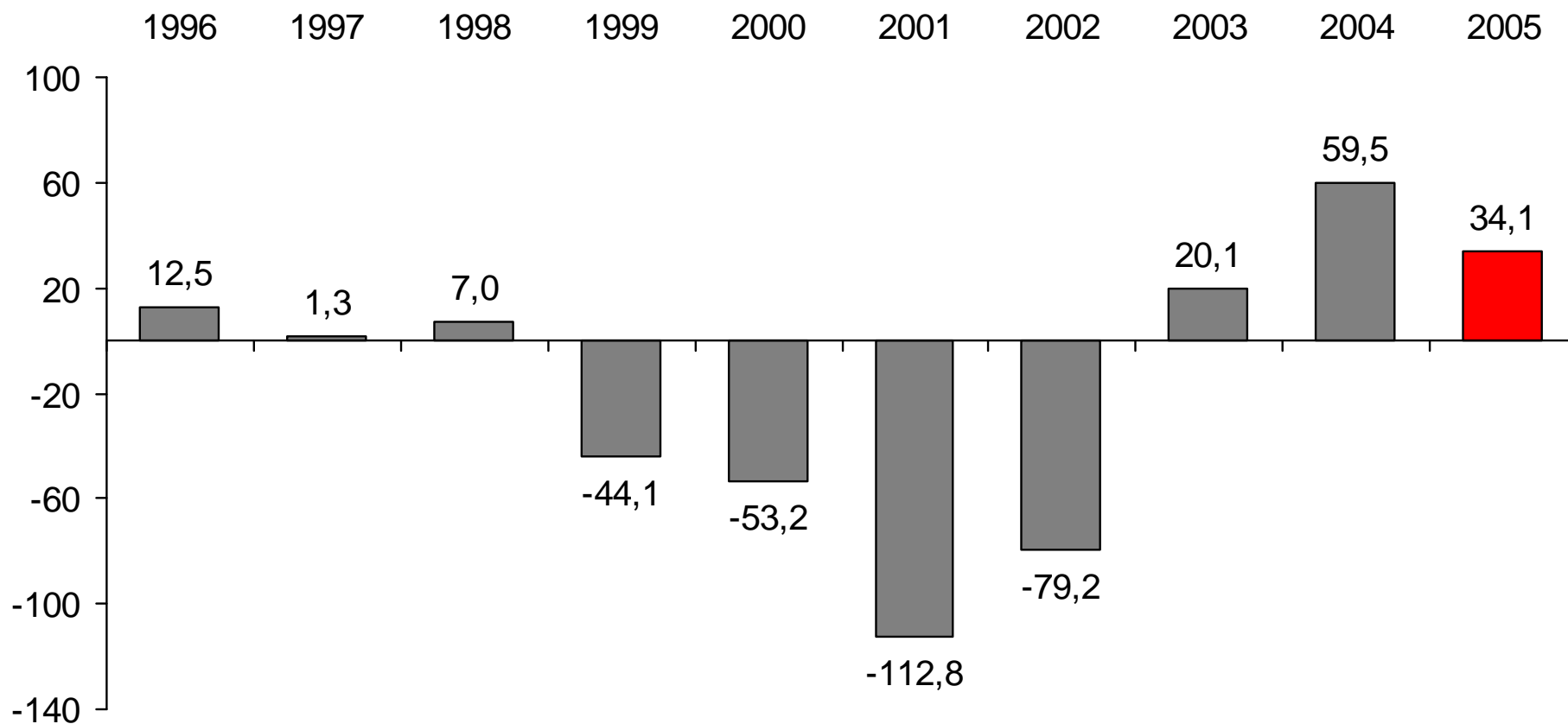


Hurrikane Katrina, Rita und Wilma belasten das Bruttoergebnis mit 116 Mio. €

*) Angaben in Mio. €



Bericht über das Geschäftsjahr 2005: WürttVers Versicherungstechnik: Netto-Ergebnis (GESAMT)

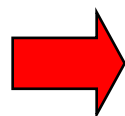
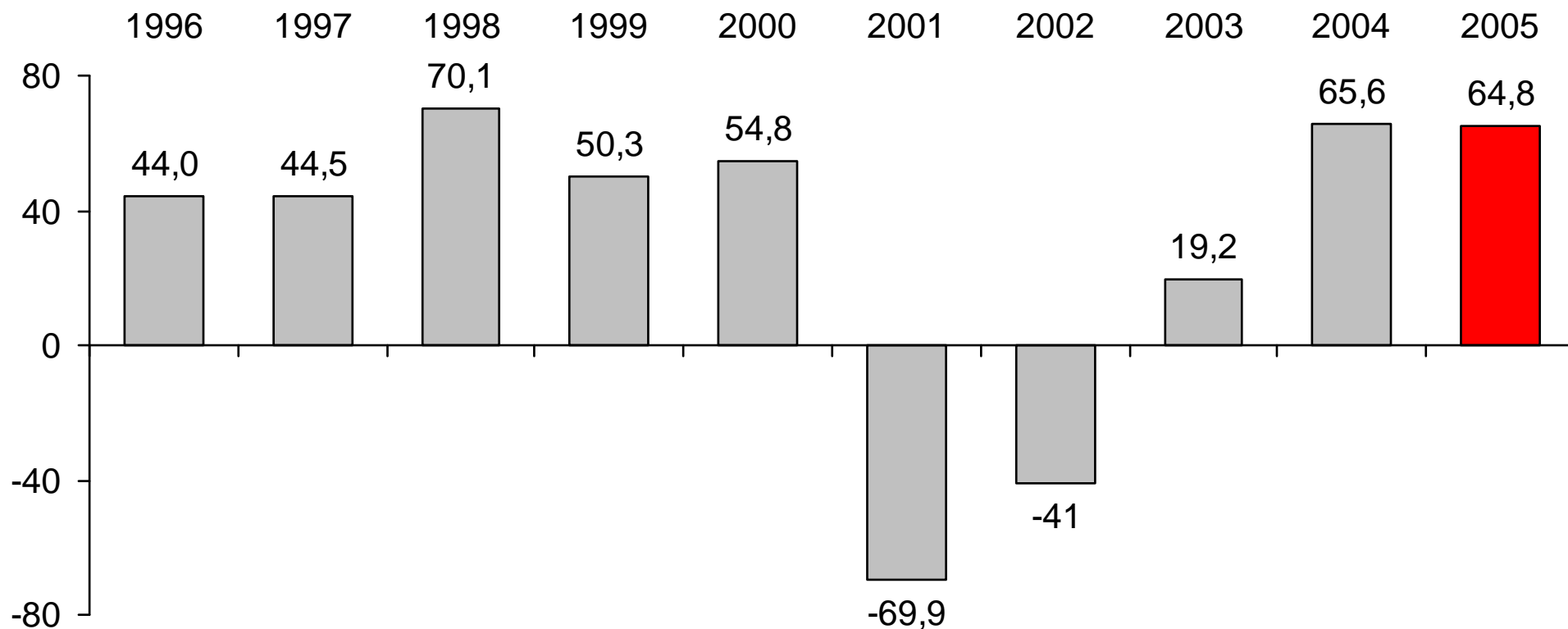


Dank gezielter Rückversicherung bleibt das Nettoergebnis nachhaltig positiv.

*) gesamt in Mio. €



Bericht über das Geschäftsjahr 2005: WürttVers Ergebnis vor Steuern



Nachhaltiger Turnaround beim Ergebnis geschafft.

*) gesamt in Mio. €



Bericht über das Geschäftsjahr 2005 WürttVers auf einen Blick (GESAMT)

	2004	2005	Veränderung in %
Beitragseinnahmen (brutto, in Mio. €)	1.374,7	1.370,7	-0,3
Schadenaufwendungen (f.e.R., in Mio. €)	658,7	703,0	+6,7
Aufwendungen f. d. Versicherungsbetrieb (brutto, in Mio. €)	376,7	383,2	+1,7
Anzahl der Verträge (in tausend)	6.345	6.267	-1,2
Anzahl der Schäden (in tausend)	476	456	-4,2
Kapitalanlagen (in Mio. €)	1.904	2.100	+10,3
Schadenquote (f.e.R, gesamt in Prozent)	67,6	68,9	
Ergebnis vor Steuern (in Mio. €)	65,6	64,8	

 **Ergebnis vor Steuern mit 65 Mio. € wieder auf Niveau des Rekordjahres 2004.**



Bilanz-Pressekonferenz WürttVers / WürttLeben

15. März 2006

- **Bericht über das Geschäftsjahr 2005**
 - WürttVers
 - **WürttLeben**
- Strategie Württembergische/Karlsruher
- Ausblick



Bericht über das Geschäftsjahr 2005: WürttLeben

Überblick

Gebuchte Beiträge

- Beitragswachstum über Markt, Stornoquote nochmals gesunken

Neuzugang

- Neubeitrag erwartungsgemäß zurückgegangen
(nach überdurchschnittlichem Wachstum im Vorjahr)

Kapitalanlagen

- Nettoverzinsung gestiegen, Reserven weiter gestärkt

Überschussbeteiligung

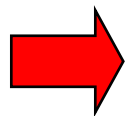
- Überschussbeteiligung nicht abgesenkt – Wettbewerbsposition damit verbessert

Ergebnis

- Rohüberschuss erhöht, Jahresüberschuss bei 12,2 Mio. €

Strategische Ausrichtung

- Aufstieg unter TopTen (nach Beiträgen) durch Erwerb der Karlsruher Versicherung

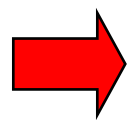
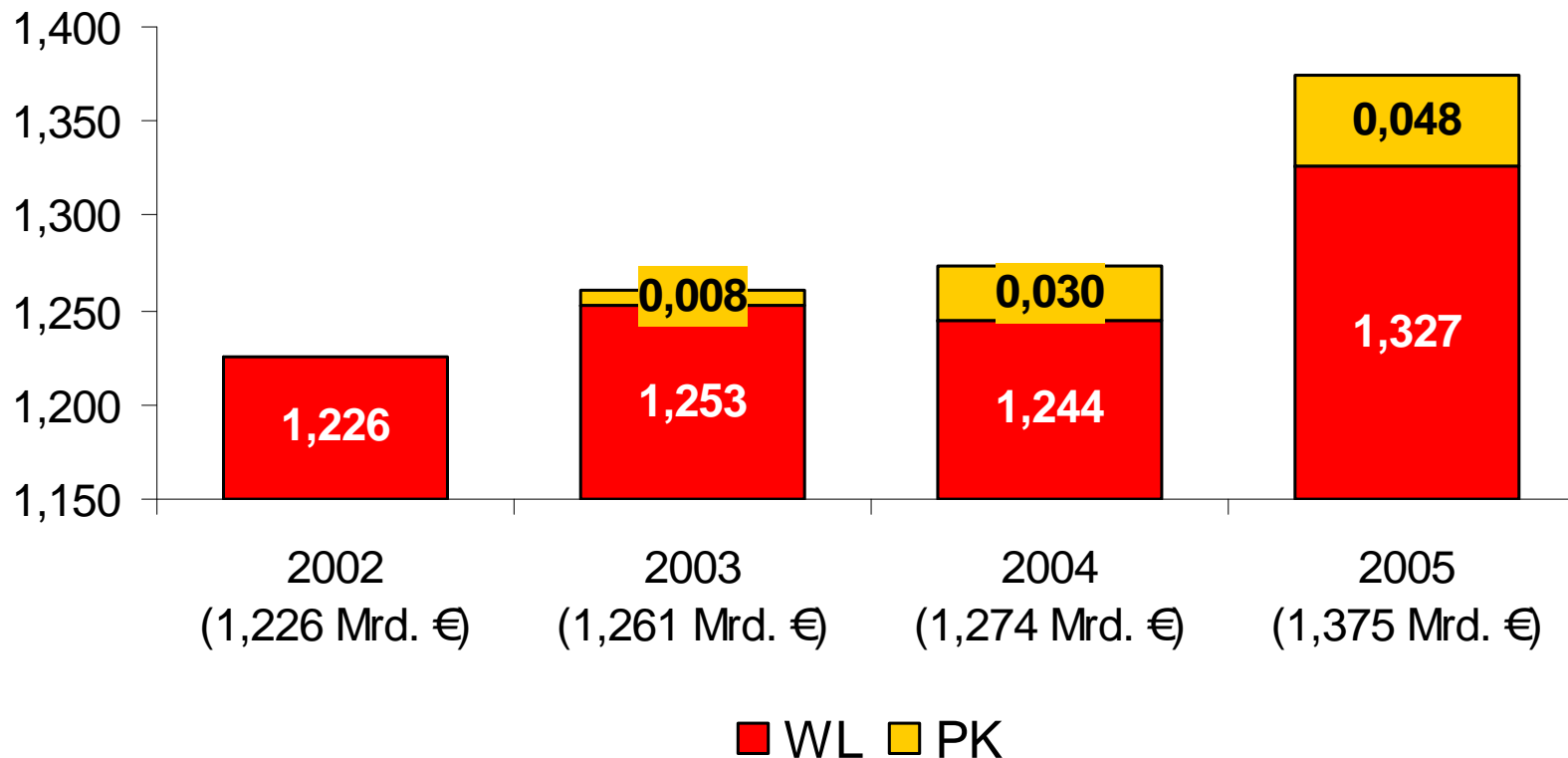


Marktüberdurchschnittliches Beitragswachstum von 8% *).

*) WürttLeben inkl. ARA PK



Bericht über das Geschäftsjahr 2005: WürttLeben Beiträge *) WürttLeben und ARA Pensionskasse

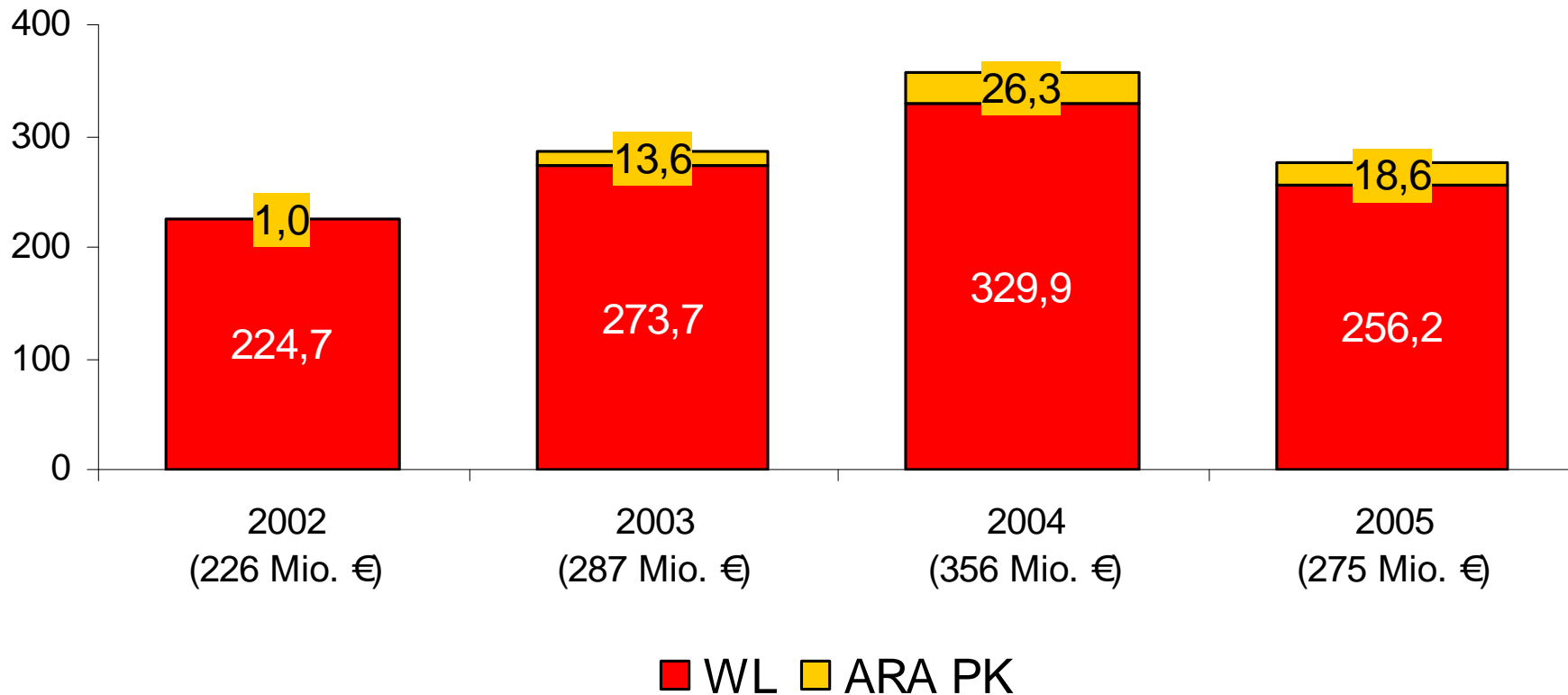


**2005 wegen Neuzugang 12/2004 und hohen Einmalbeiträgen
Beitragswachstum von 8 % (Markt 6,8 %).**

*) WürttLeben inkl. ARA PK, gebuchte Beiträge in Mrd. €



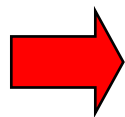
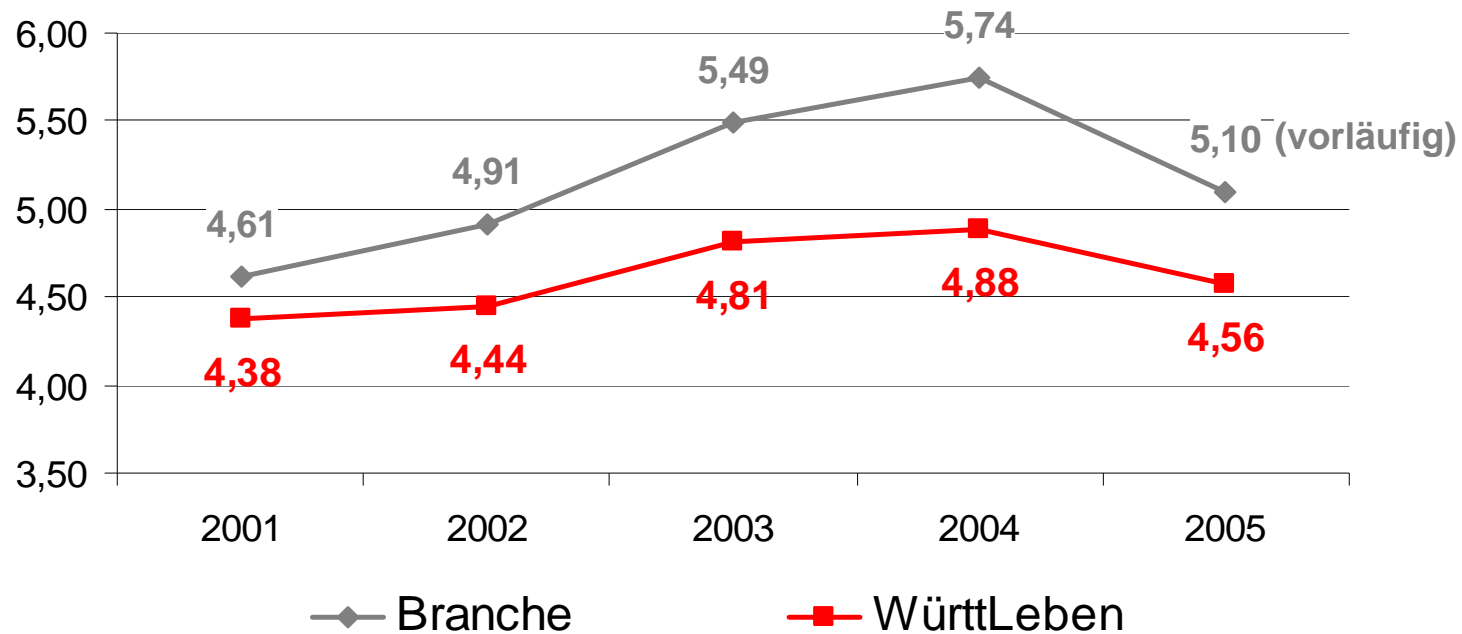
Bericht über das Geschäftsjahr 2005: WürttLeben Neugeschäft *) WürttLeben und ARA Pensionskasse



➔ Neubeiträge normalisieren sich nach dem Ausnahmejahr 2004.

*) WürttLeben inkl. ARA PK, Neubeiträge in Mio. €

Bericht über das Geschäftsjahr 2005: WürtttLeben Stornoverlauf *) - Vergleich mit Verband

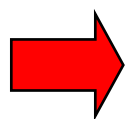
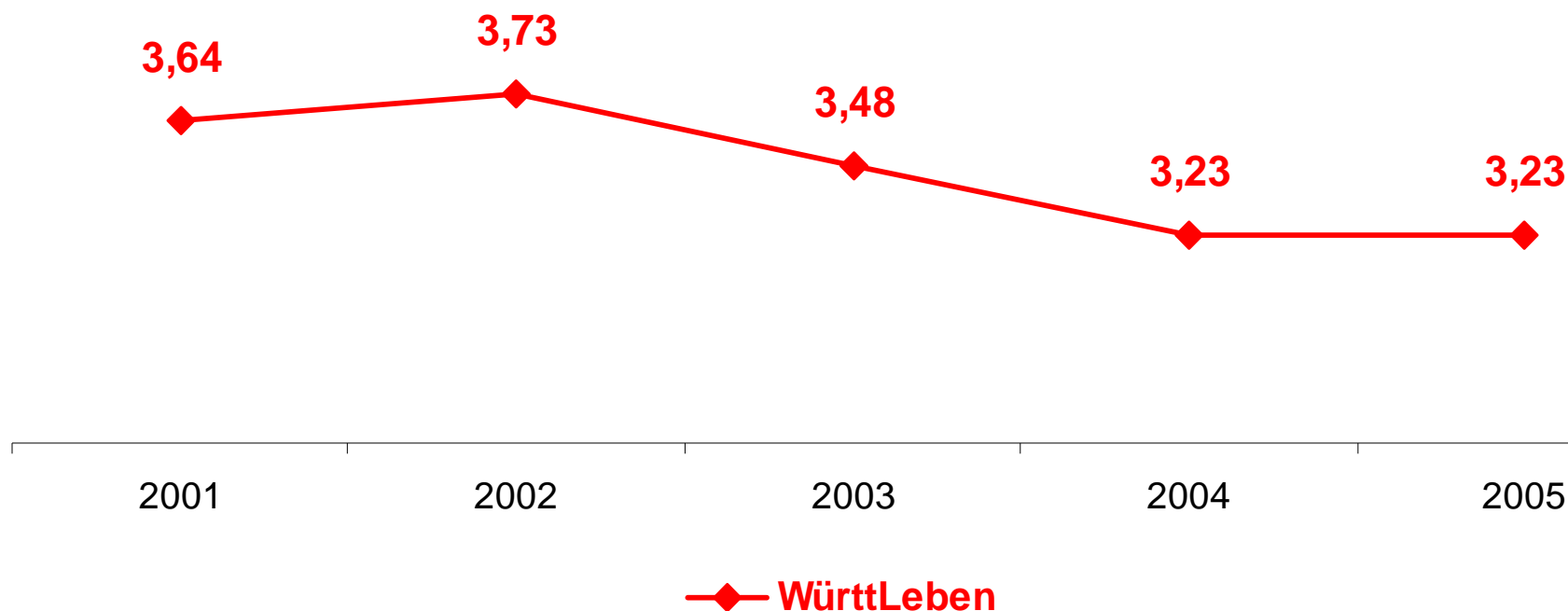


Storno dank solider Beratung traditionell unter Branche.

*) WürtttLeben inkl. ARA PK.

Bericht über das Geschäftsjahr 2005: WürttLeben

Verwaltungskostensatz ^{*)}



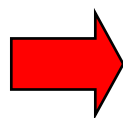
Kostenreduktion und Beitragswachstum wirken sich günstig auf den Kostensatz aus.

^{*)} in Prozent des gebuchten Beitrags



Bericht über das Geschäftsjahr 2005: WürttLeben Kapitalanlagen

	2004	2005
Gesamtbestand Kapitalanlagen in Mio. €	12.772,7	13.028,9
Bilanzielles Nettoergebnis in Mio. €	610,1	662,2
Nettoverzinsung in %	4,81	5,13
Modifizierte Nettoverzinsung in %	4,94	5,76
Bilanzielle Reserven in Mio. €	299,9	401,5
in %	2,3	3,1



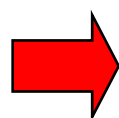
**Steigerung der Reserven bei gleichzeitiger
Erhöhung der Nettoverzinsung.**



Bericht über das Geschäftsjahr 2005: WürttLeben

Kapitalanlagen: Reserven zum 31.12.2005

Stand: 31.12.2005	Buchwert	Marktwert	Reserve	Reserven in % der Kapitalanlagen
Bilanzielle Aktivreserven				
<ul style="list-style-type: none"> Immobilien Aktien Fonds Beteiligungen Festverzinsliche 	5,18 Mrd. €	5,58 Mrd. €	402 Mio. €	3,1%
Nicht in der Bilanz ausgewiesene Reserven				
<ul style="list-style-type: none"> Namenspapiere Hypothesen 	7,85 Mrd. €	8,32 Mrd. €	468 Mio. €	3,6%
Passivreserven				
Freie RfB			333 Mio. €	2,5%
			1.203 Mio. €	9,2%



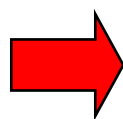
Solides Reservepolster von 1.203 Mio. € nach 943 Mio. € im Vorjahr.



Bericht über das Geschäftsjahr 2005: WürttLeben

Stress Szenarien

Szenario	Aktiv-Reserven
Ist-Stand	870 Mio. €
Rentenanstieg um 0,5 %-Punkte	272 Mio. €
Rentenanstieg um 1 %-Punkt	528 Mio. €



Puffer sind wichtig, um Garantien zu halten.

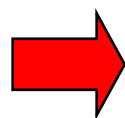
^{*)} WürttLeben inkl. ARA PK



Bericht über das Geschäftsjahr 2005: WürttLeben

WürttLeben 2005 auf einen Blick

	2004	2005	Veränderung in %
Neuzugang (Beitragssumme) inkl. ARA PK (in Mio. €)	5.197,9	1.854,4	-64,3
Beiträge inkl. ARA PK (in Mio. €)	1.272,9	1.374,9	+ 8,0
Leistungsverpflichtung gegenüber Versicherten (in Mio. €)	12.674,6	13.164,4	+3,9
Kapitalanlagen (in Mio. €)	12.772,7	13.028,9	+2,3
Nettoverzinsung (in Prozent)	4,71	5,13	
Jahresüberschuss (in Mio. €)	12,1	12,2	+ 1,0
Dividende (inkl. Bonus) je Aktie	0,99	1,00 ^{*)}	+ 1,0
Kurs der Aktie am 31.12. (in €)	16	18	+12,5



Jahresüberschuss und Dividende einschließlich Bonus leicht erhöht.

^{*)} bei Annahme des Gewinnverwendungsvorschlags durch die Hauptversammlung



Bilanz-Pressekonferenz WürttVers / WürttLeben

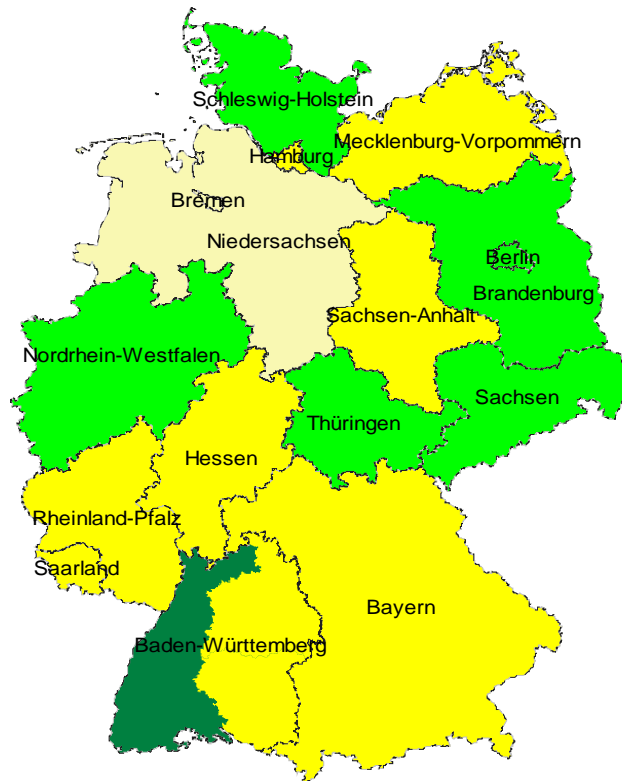
15. März 2006

- Bericht über das Geschäftsjahr 2005
 - WürttVers
 - WürttLeben
- **Strategie Württembergische/Karlsruher**
- Ausblick

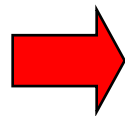
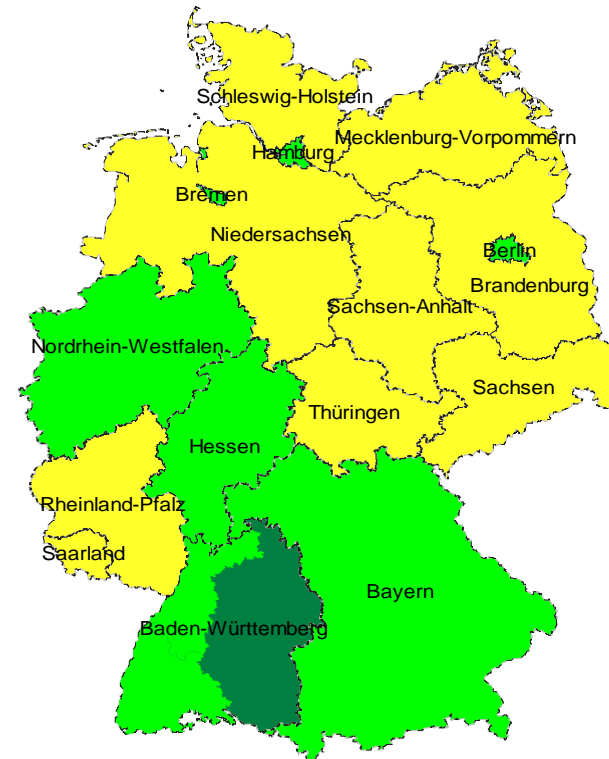


Strategie Württembergische / Karlsruher Verteilung der Kunden nach Vertriebsgebieten

Kundenverteilung KARLSRUHER

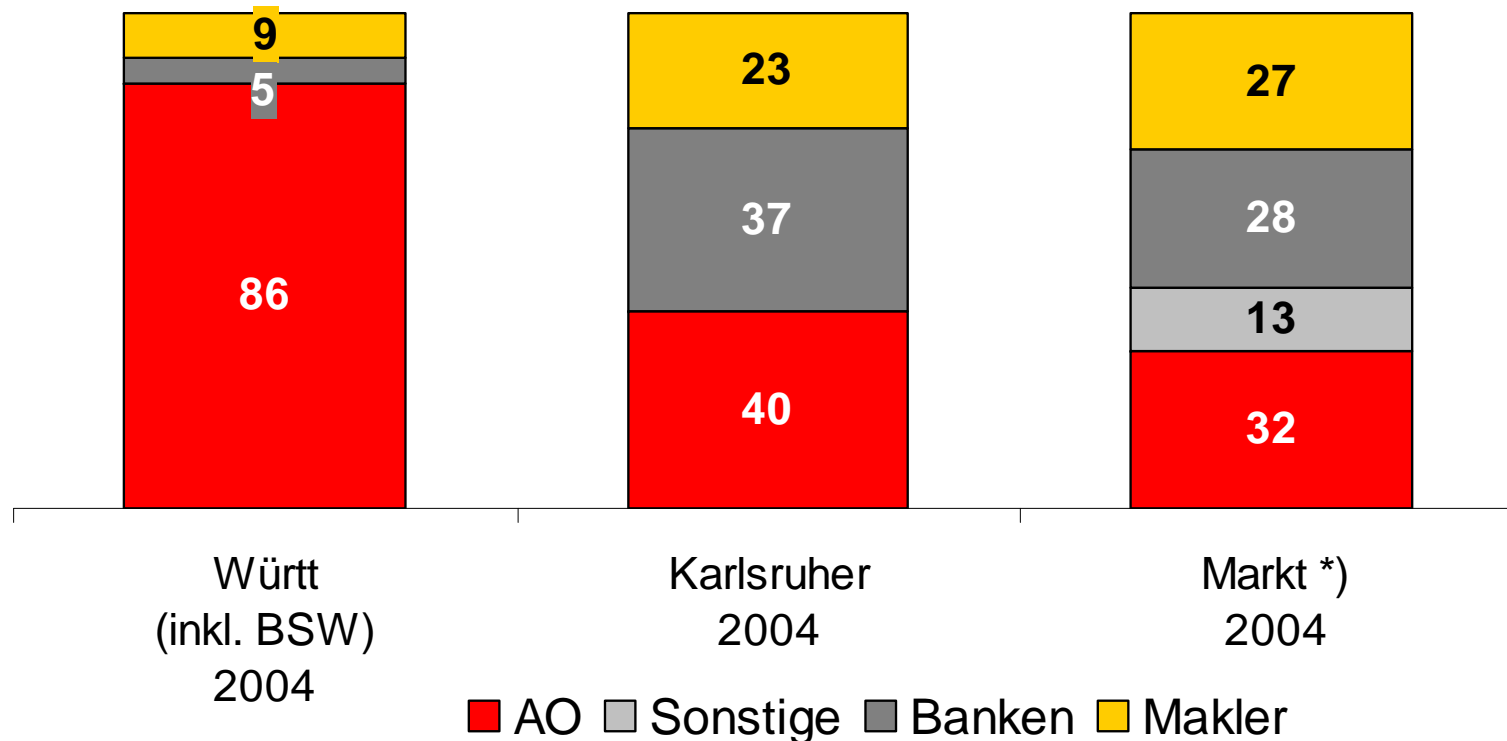


Kundenverteilung WÜRTTEMBERGISCHE



Gute Ergänzung durch regional verschiedene Vertriebsschwerpunkte.

Strategie Württembergische / Karlsruher Ergänzung Vertriebswegemix (in Prozent)



**➔ Vertriebswegemix Karlsruher und Württembergische ergänzen sich:
Karlsruher bringt stärkere Vertriebskraft bei Banken und Maklern,
Württembergische bei Ausschließlichkeits-Organisation.**

Strategie Württembergische / Karlsruher Markenkonzept für die Ausschließlichkeitsorganisation

Produktgeber



Marke

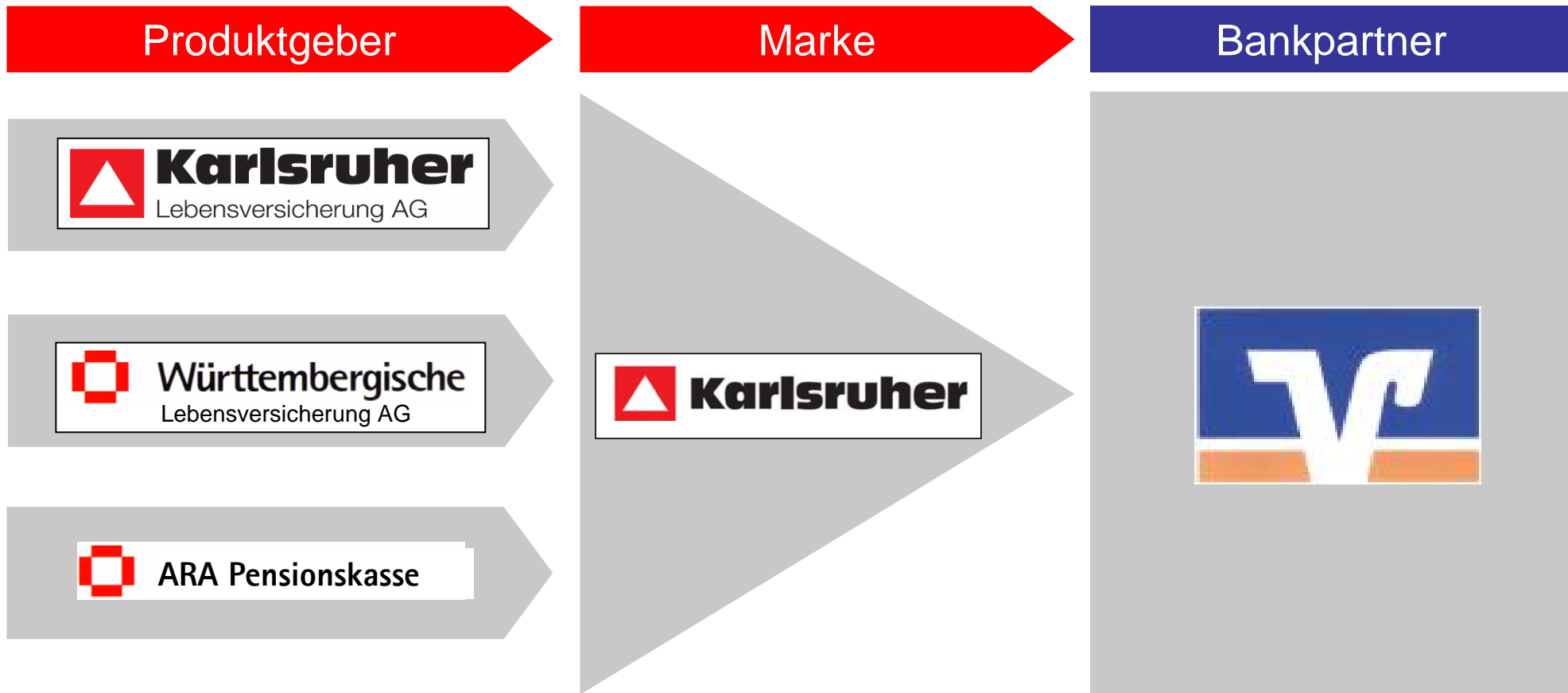


Kunde



 **Karlsruher Stammorga in Zukunft unter
der Marke: Württembergische - der Fels in der Brandung.**

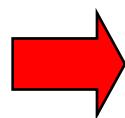
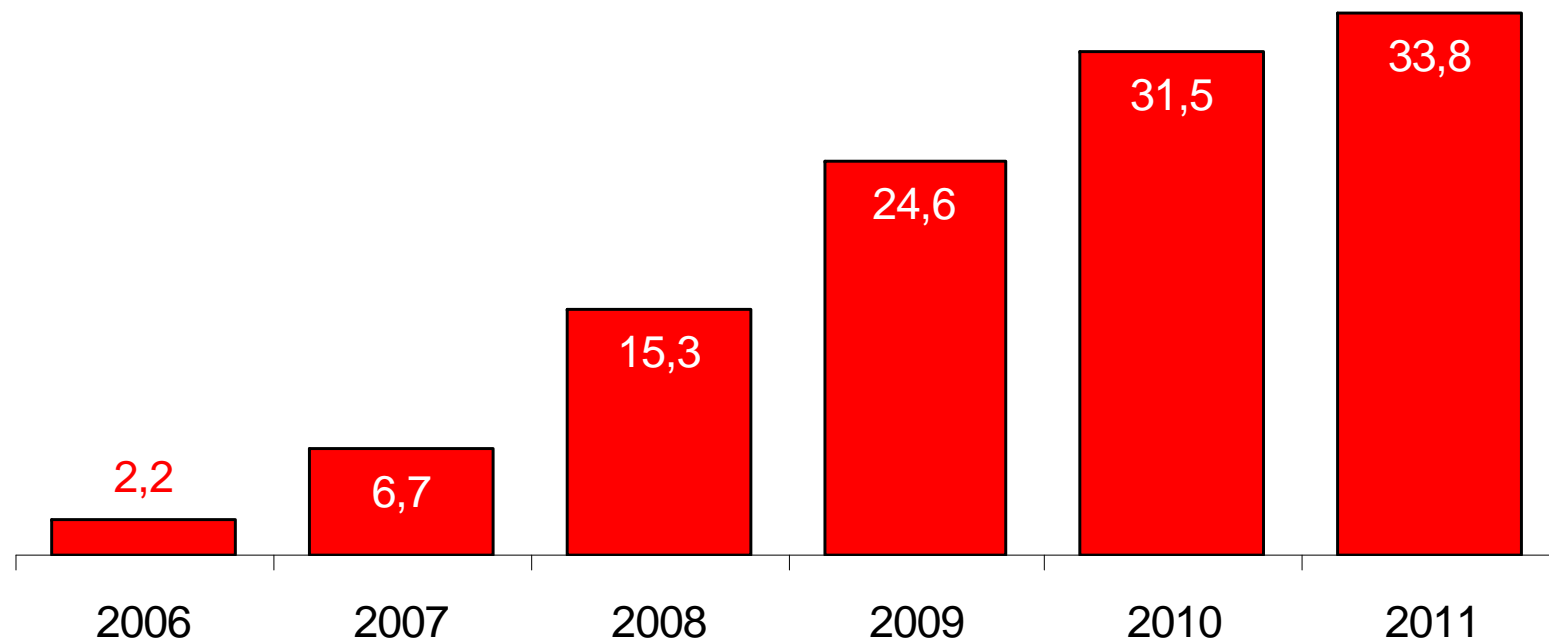
Strategie Württembergische / Karlsruher BAKO Karlsruher Markenkonzept



 **Volks- und Raiffeisenbanken bedienen wir weiterhin unter der Marke Karlsruher.**

Strategie Württembergische / Karlsruher

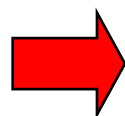
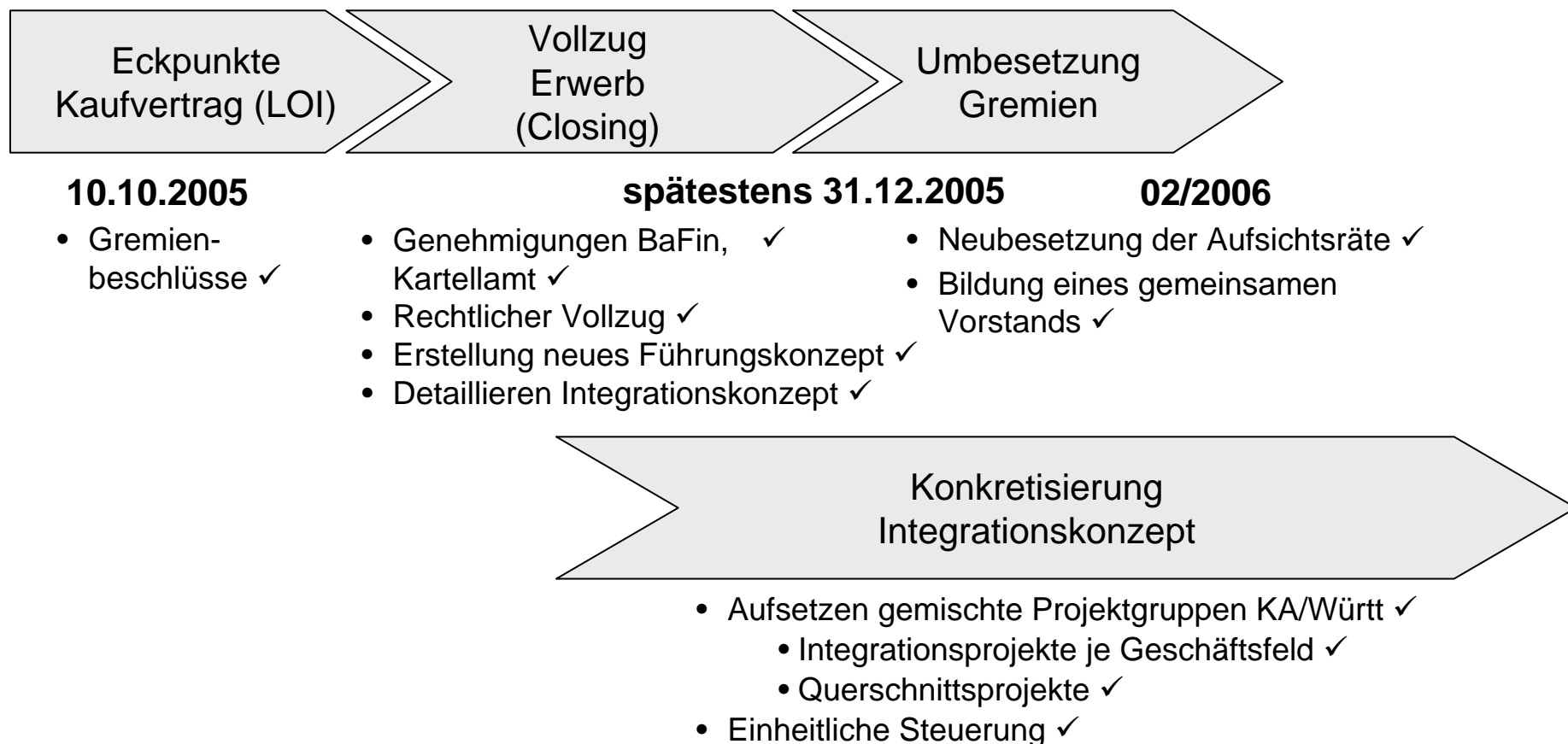
Fusionssynergien: Verteilung 2006 – 2011 (Nutzen in Mio. €)



Durch die Fusion ergeben sich deutliche Synergien.



Strategie Württembergische / Karlsruher Transaktion und Integration: Status



Der ursprüngliche Zeitplan wurde auf allen Ebenen gut eingehalten.



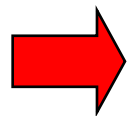
Strategie Württembergische / Karlsruher Transaktion und Integration: Status

Menschen

- Standortgarantie Karlsruhe ✓
- Personelle Weichen im Vorstand und bei Schlüsselpositionen gestellt. ✓
- Klarheit über künftige Standorte der Abteilungen (✓)
- Konzept der künftigen Struktur im Innen- und Außendienstorganisation steht ✓

Vertrieb

- Integrationsveranstaltungen im Außendienst laufen ✓
- Konzept der neu strukturierten Geschäftsstellen inklusive Karlsruher steht ✓
- Start Produktverkauf Pensionskasse, Bauspar-, Kranken-, Fondsprodukte ✓
- Gespräche mit den hinzu gewonnen Banken- und Maklern über die Zusammenarbeit viel versprechend. ✓



Ziel: Schnell Klarheit über Zukunft schaffen und Orientierung geben.



Bilanz-Pressekonferenz WürttVers / WürttLeben

15. März 2006

- Bericht über das Geschäftsjahr 2005
 - WürttVers
 - WürttLeben
- Strategie Württembergische/Karlsruher
- **Ausblick**



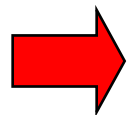
Ausblick 2006

WürttVers

- Steigerung des Neubeitrags trotz verschärfter Wettbewerbssituation
- Produkt- und Tarifoffensive im Privatkundengeschäft
- Forcierung der Firmenkundenpolice als modulare Paketlösung
- Nutzung der hinzugekommenen Vertriebskraft der Karlsruher

WürttLeben

- Planung von neuen Produktgenerationen gemeinsam mit der Karlsruher
- Nutzung des hinzugewonnenen Banken- und Maklerkanals
- Betriebliche Altersversorgung und Pensionskasse weiterhin starke Wachstumsträger
- Stärkung des Bereichs „Wiederanlage aus Abläufen“



Sehr gute Erfolgsaussichten für WürttVers und WürttLeben in 2006.



Ausblick 2006

Positive Rahmenbedingungen

- 😊 Württembergische als Fels in der Brandung und Karlsruher sind solide und finanzstark
- 😊 Top-Unternehmenratings untermauern gutes Image
- 😊 Spitzen-Produktatings positionieren WürtttLeben gut im Wettbewerb
- 😊 Unveränderte Überschussbeteiligung verbessert erneut die Wettbewerbsposition



Empfehlenswert: die Berufsunfähigkeitsrente der Württembergischen.

FRANKE UND BORNBERG
Die Zukunft in Aktienfonds und Vermögenswerten

In der Produktbewertung für die Flexible Investment-Police (FLV) und die Flexible Investment-Rente Plus (FRV):

Württembergische

Württembergische Lebensversicherung AG:
»TOP Rentenversicherer«

50 Anbieter im Test (Heft 40, 2005)

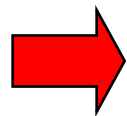


solide und finanzstark

➔ Die Finanzstärke ist heute für die Kunden von besonderer Bedeutung. Sie zeigt, ob eine Versicherung ihre Leistungsversprechen dauerhaft erfüllen kann. Dies ist bei der Württembergischen der Fall.

WürttLeben und WürttVers

- Starke Reserveposition mit exzellenten Ratings stärkt die Position im Markt
- Solide Ertragsposition sichert Versprechen gegenüber Kunden ab
- Projekt „Service für Wachstum“ stärkt Kundenbindung und eröffnet Vertriebschancen
- Weitere Effizienzsteigerung durch Kostensenkungsmaßnahmen geplant
- Synergieeffekte durch Zusammenschluss mit der Karlsruher verbessern Ertragsposition weiter



Württembergische als „Fels in der Brandung“ strategisch gut positioniert.

