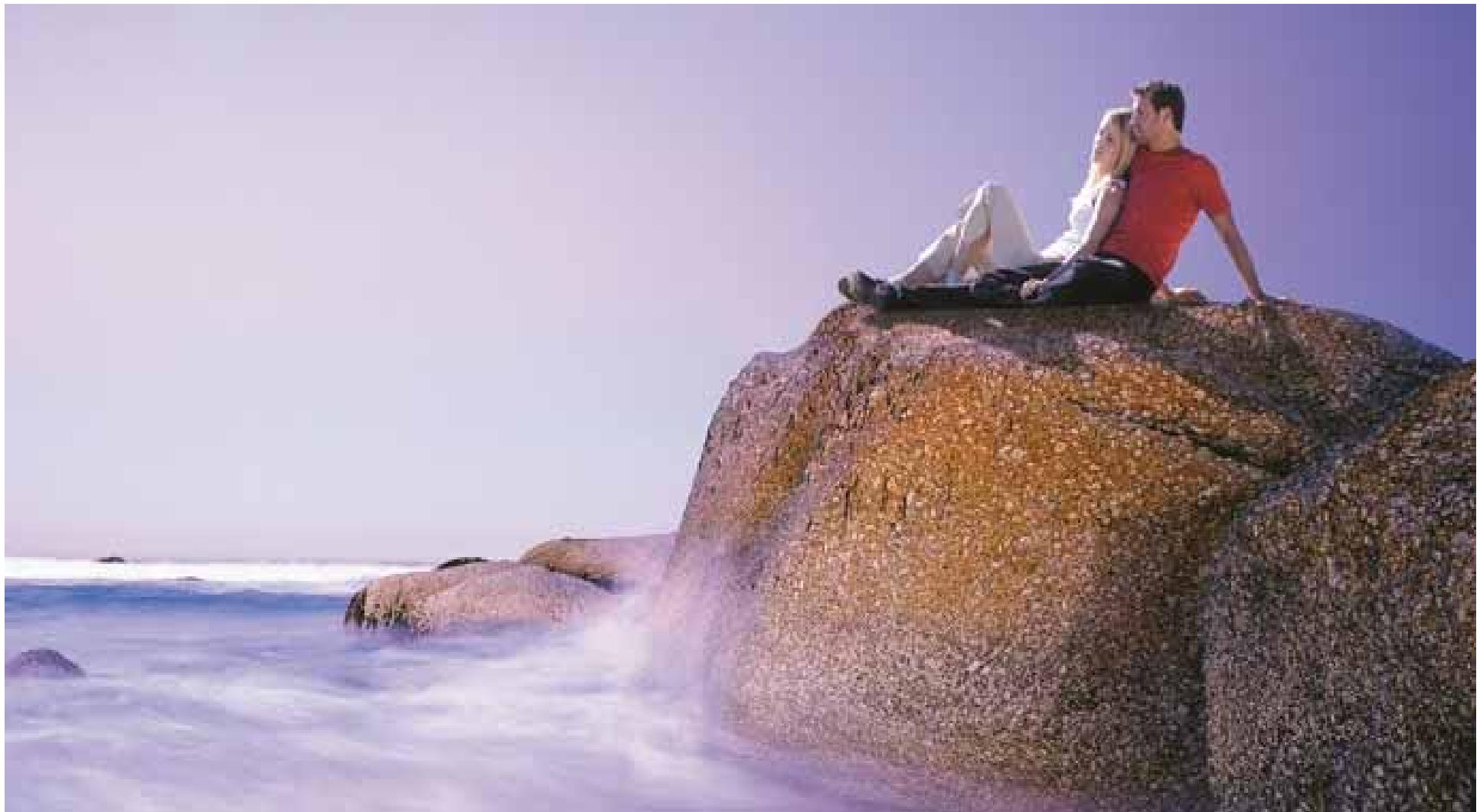


# Hauptversammlung WürttLeben

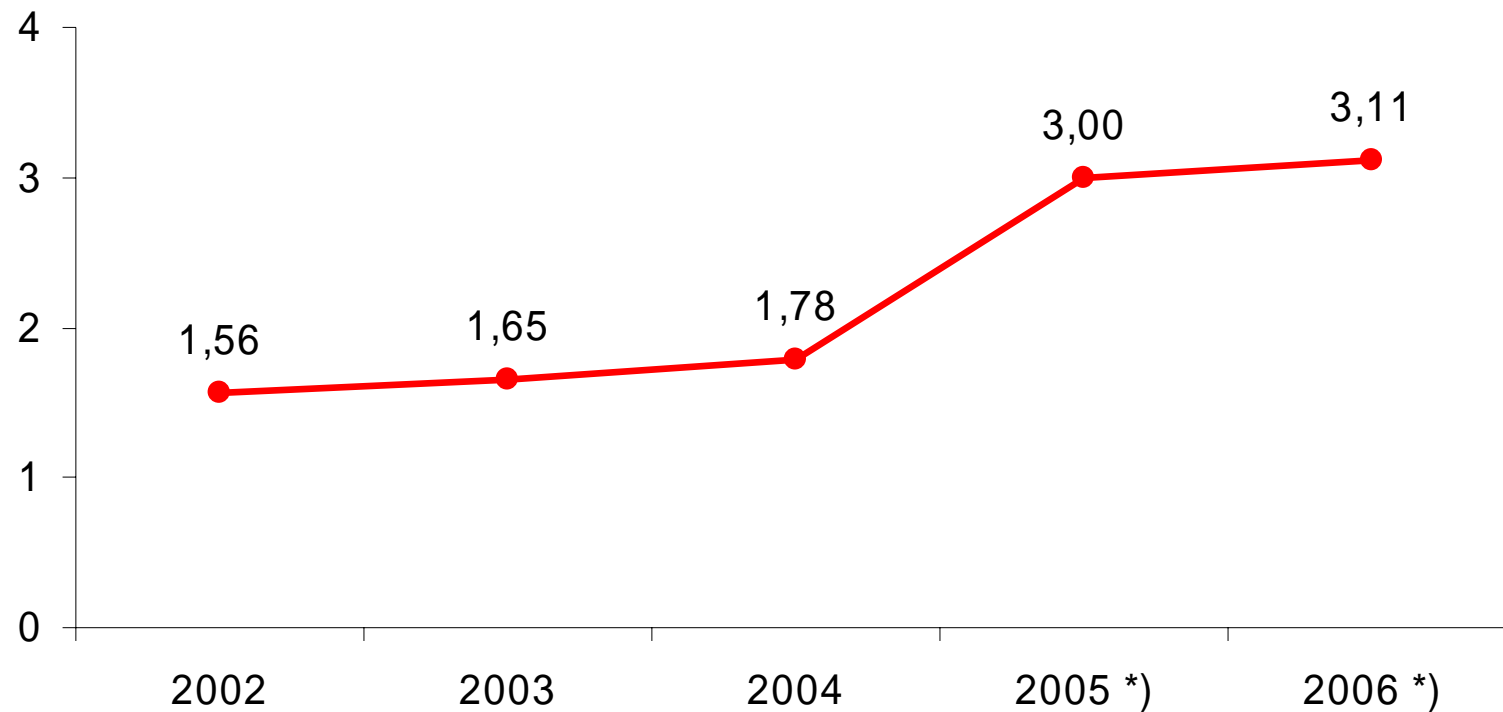


Stuttgart, 10. Mai 2007



# Neugeschäftsmarktanteil Leben

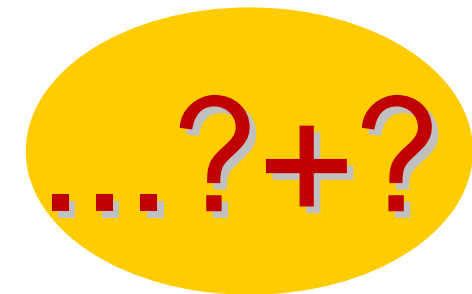
---



 **Neugeschäftsmarktanteil seit 2002 kontinuierlich erhöht.**

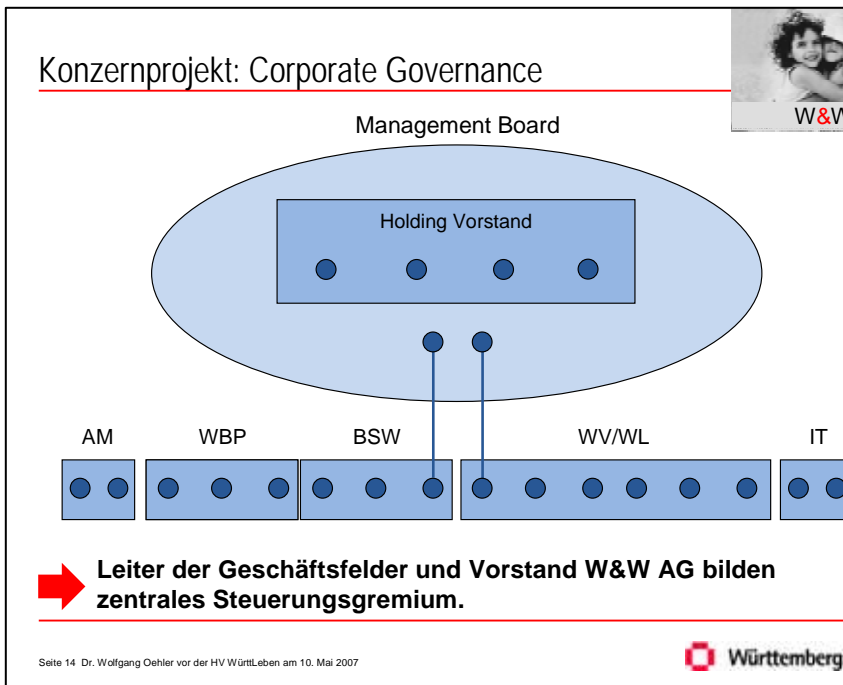
Angaben in Prozent; WürttLeben inkl. ARA Pensionskasse; \*) ab 2005 inkl. KLV

# Konzentration im Versicherungsmarkt



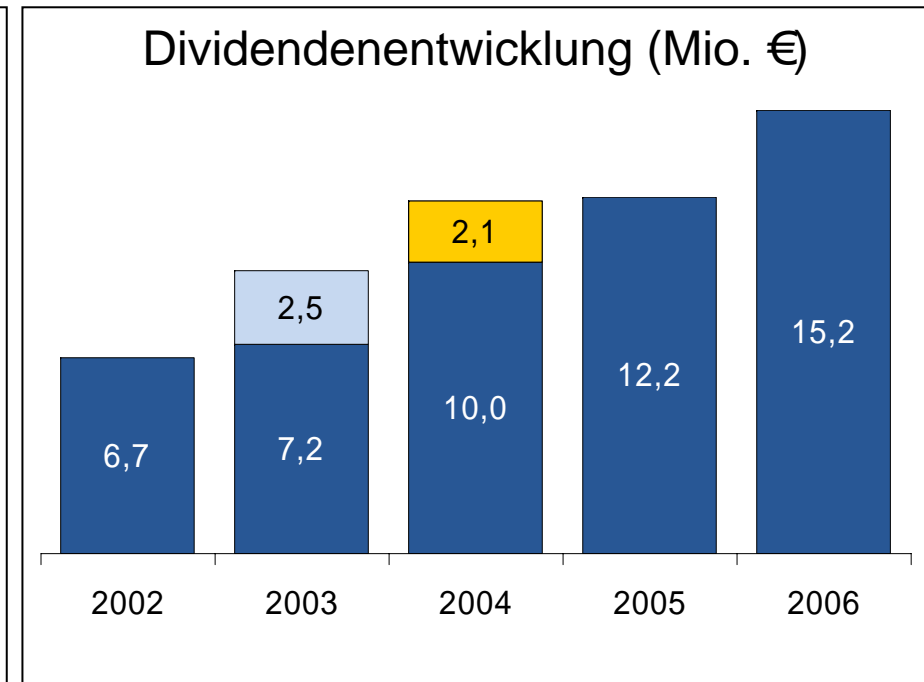
 **Fusion WL/KLV als Kernbaustein von Zukunftsprogramm Württ 2009 weiter als erwartet.**

# Zukunftsprogramm W&W 2009



**➔ Neue Führungsstruktur und W&W Unternehmenskultur.**

# Kurs- und Dividendenentwicklung: Aktie WürttLeben



 **Aktienkurs und Dividende signifikant erhöht.**

# Zukunftsprogramm W&W 2009 und Ziele WürttLeben 2009



Ergebnis im Konzern: Verdoppelung bis 2009				
	Bausparkasse	Bank	Kompositversicherung	Personenversicherung
0 Kernziele	<ul style="list-style-type: none"> <li>▶ RoE</li> <li>▶ Ergebnis</li> </ul>	<ul style="list-style-type: none"> <li>▶ RoE</li> <li>▶ Ergebnis</li> </ul>	<ul style="list-style-type: none"> <li>▶ RoE</li> <li>▶ Ergebnis</li> </ul>	<ul style="list-style-type: none"> <li>▶ <b>RoE 6,6 % auf 12%</b></li> <li>▶ <b>Ergebnis 12 auf 21 Mio.€</b></li> </ul>
1 Markt-performance				<ul style="list-style-type: none"> <li>▶ Beitragswachstum 3,9%* auf 1,5%</li> <li>▶ Marktanteil NG 3,0% auf 3,1%</li> </ul>
2 Kosten-effizienz				<ul style="list-style-type: none"> <li>▶ Verwaltungskostensatz 3,6% auf 3,1%</li> <li>▶ Personalstand - 870</li> </ul>
3 Kapitalanlage Ergebnis				<ul style="list-style-type: none"> <li>▶ Nettoverzinsung im Verhältnis zu Top 10 +/- 0,5 %</li> </ul>

**➔ Neue Transparenz, Verbindlichkeit und höherer Ehrgeiz bei Mittelfristzielen.**

<sup>\*)</sup> hoher erstmaliger Einmaleffekt im Jahr 2005

# Programm W&W 2009: Die einzelnen Projekte im Überblick


---

Projekt	Ansatzpunkte	Kernziel
SPRING		Wachstum + Erfolg
Wüstenrot 2009		
Württ 2009		Effizienz + Erfolg
Konzern- projekt		Effektivität + Erfolg

 **SPRING, Württ 2009 und Konzernprojekt sind wesentliche Bestandteile des W&W Zukunftsprogramms.**

---

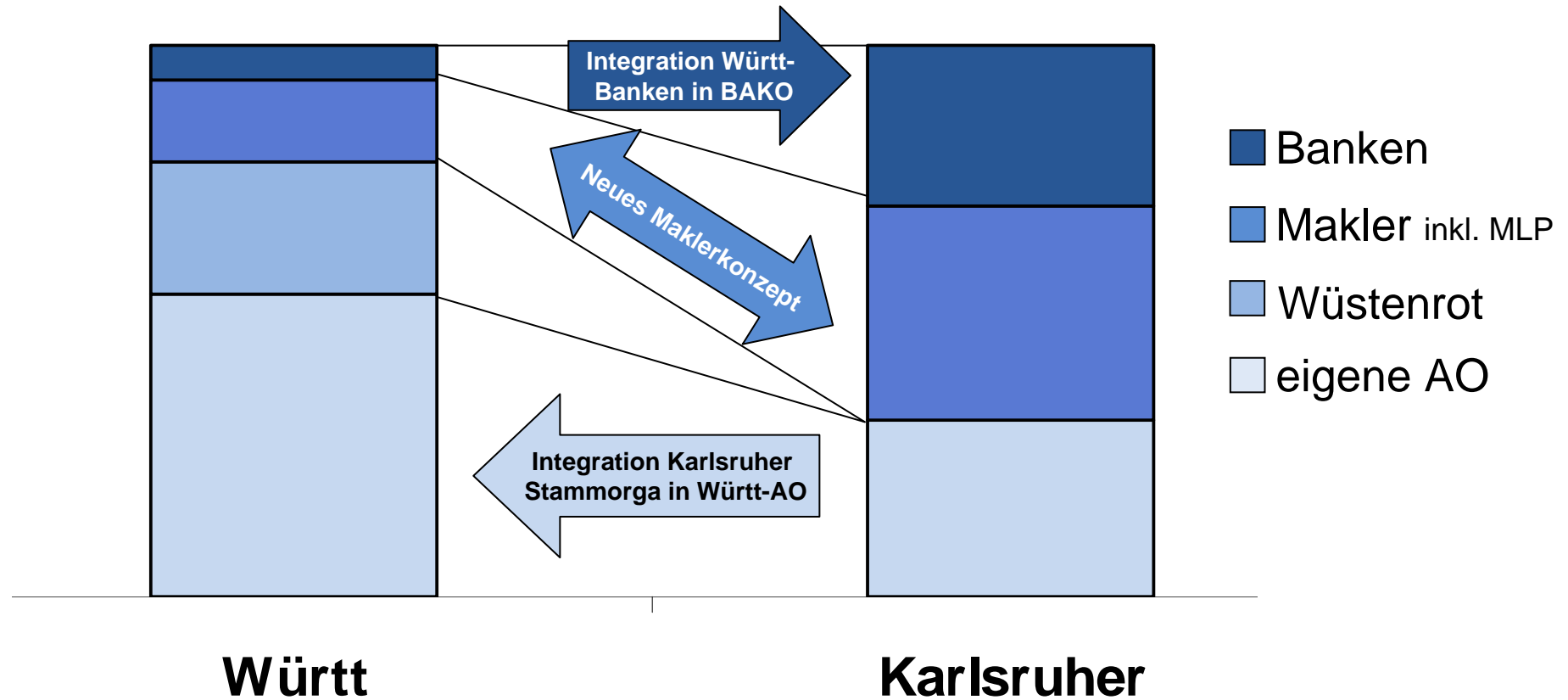
# Teilfacetten von SPRING

Projekt	Ansatzpunkte	Kernziel
SPRING	<ul style="list-style-type: none"> <li>• Vertriebskanäle und -struktur</li> <li>• Vertriebssteuerung</li> <li>• Produktangebot</li> <li>• Serviceprozesse</li> </ul>	Wachstum + Erfolg
Wüstenrot 2009		
Württ 2009		Effizienz + Erfolg
Konzern- projekt		Effektivität + Erfolg

 **SPRING steht für Wachstum.**

Bild: Beate Frank

# SPRING: Zukunftskonzept Vertrieb



**➔ Rasche und konsequente Vertriebszusammenführung bringt Struktursynergien und Wachstum.**

# Innovative Produkte - „ausgezeichnet“ unterwegs ...



solide und finanzstark



Württembergische Lebensversicherung AG:  
**»TOP Rentenversicherer«**  
 ★ ★ ★ ★ ☆  
 50 Anbieter im Test (Heft 40, 2005)

**FOCUS MONEY** DAS MODERNE WIRTSCHAFTSMAGAZIN  
 Württembergische Lebensversicherung AG  
**TOP Riester-Rente**  
 49 klassische Tarife im Test (Heft 46, 2006)

In der Produktbewertung für die Flexible Investment-Police (FLV) und die Flexible Investment-Rente Plus (FRV):

Württembergische

**FRANKE UND BORNBERG**  
**hervorragend**  
 Produktqualität  
 Riesterrente  
 Tarif RR+  
 Zert.Nr. 003809  
 Rating: Stand 02/2005  
 Produkt: Stand 01/2006

**versicherung**  
**Award 2006**  
 Wirtschaft-Beratungssoftware  
**Bronze**  
 Karlsruher  
 Lebensversicherung AG

MORGEN, C/MORGEN  
 BU-Rating  
 ★★★★★  
 Württembergische  
 Lebensversicherung AG

STIFTUNG WARENTEST  
**GUT**  
 Berufsunfähigkeitsversicherung  
**FINANZ test** 7/2006  
 www.finanzttest.de

Berufsunfähigkeitsversicherung  
**Spitzenklasse**  
 ★★★★★  
 Exklusiv-Rating 5/2005  
**Capital**

**Empfehlenswert: die Berufsunfähigkeitsrente der Württembergischen.**

... und wir werden noch besser.

# SPRING: Positionierung als Service-Versicherer




## Unsere Ziele:

- Jeder Bereich, jeder Mitarbeiter kennt die **Unternehmens-Leitplanken** und setzt diese aktiv um.
- Unsere Führungskräfte sichern durch den monatlichen **Service-Check** unsere Service-Versprechen unternehmensweit.
- Der Außendienst und der Kunde spürt, dass die Württembergische die **Service-Versprechen** in jedem Bereich lebt.



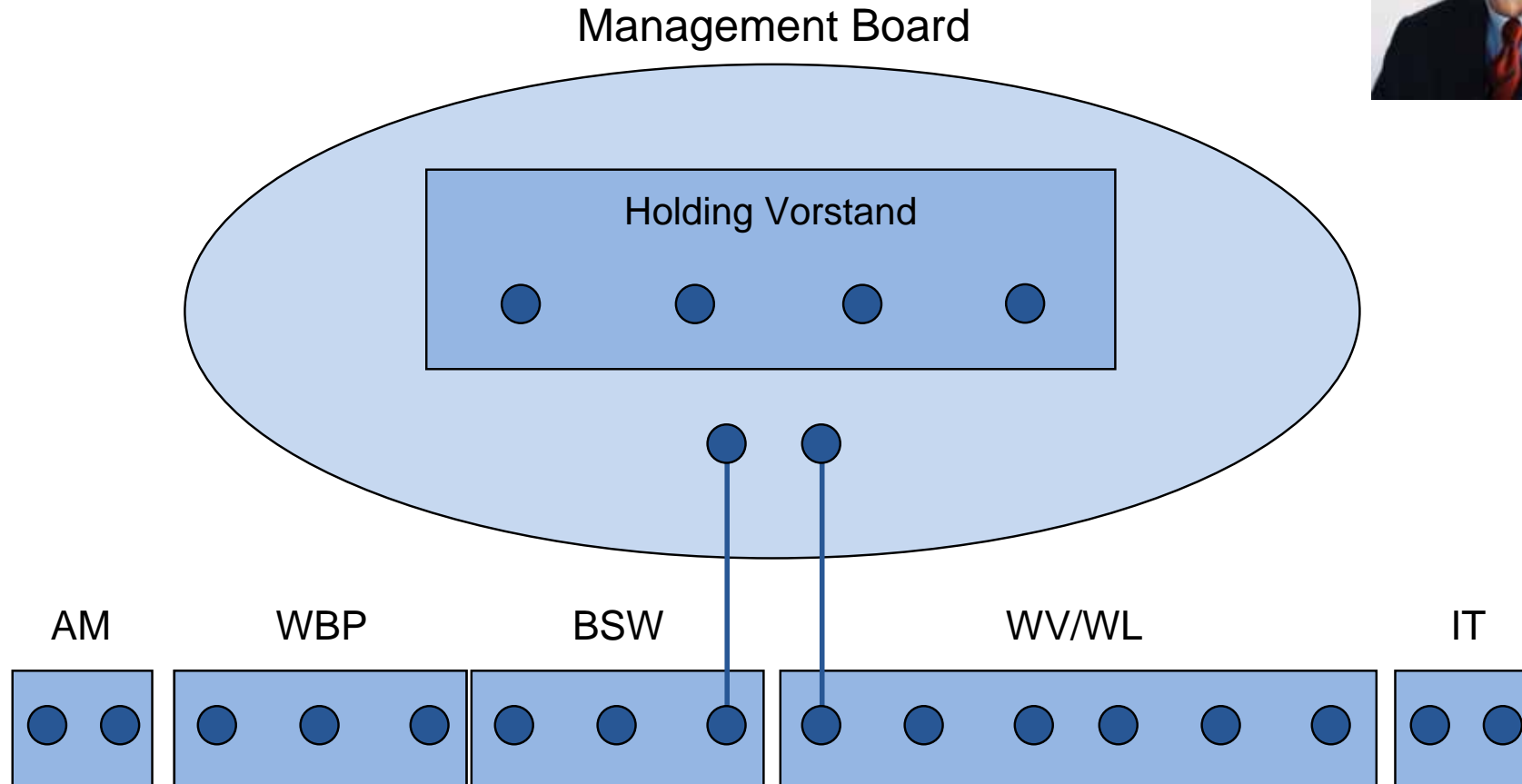
 **Programm Service für Wachstum beinhaltet systematischen Check von Servicezielen.**

# Teilfacetten Konzernprojekt

Projekt	Ansatzpunkte	Kernziel
SPRING		Wachstum + Erfolg
Wüstenrot 2009		
Württ 2009		Effizienz + Erfolg
Konzern- projekt	<ul style="list-style-type: none"> <li>• Führungsstruktur und Corporate Governance</li> <li>• Zentrale Steuerungsfunktionen, 3-Jahresplanung</li> <li>• Steuerungsinstrumente und -prozesse</li> <li>• Risikomanagement, Steuerung W&amp;W - IT</li> </ul>	Effektivität + Erfolg

 **Konzernprojekt fokussiert auf Corporate Governance.**

# Konzernprojekt: Corporate Governance



**➔ Leiter der Geschäftsfelder und Vorstand W&W AG bilden zentrales Steuerungsgremium.**

# Konzernprojekt: W&W Leitlinien



Wüstenrot&Württembergische

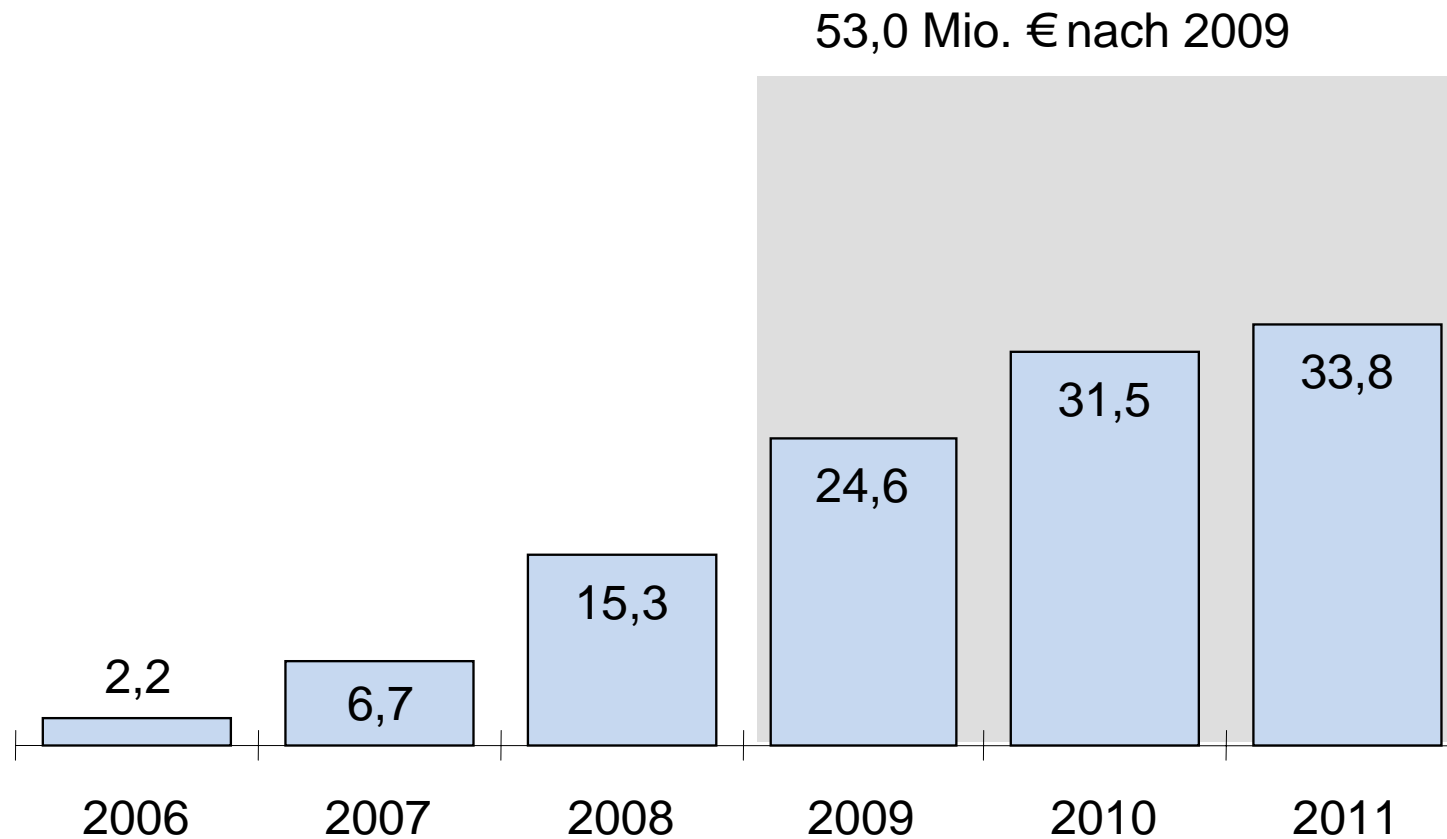
**➔ Engere Verzahnung durch gemeinsame Werte in der W&W-Unternehmenskultur.**

# Teilfacetten Württ 2009

Projekt	Ansatzpunkte	Kernziel
SPRING		Wachstum + Erfolg
Wüstenrot 2009		
<b>Württ 2009</b>	<ul style="list-style-type: none"> <li>• Synergiehebung durch Fusion mit KLV (Cherry)</li> <li>• Sach- und Personalaufwand in der Direktion (ESD)</li> <li>• Optimierung Bearbeitungsprozesse durch Front-/ Backoffice (FoBo)</li> </ul>	Effizienz + Erfolg
Konzernprojekt		Effektivität + Erfolg

 **In Württ 2009 sind Effizienzprojekte gebündelt.**

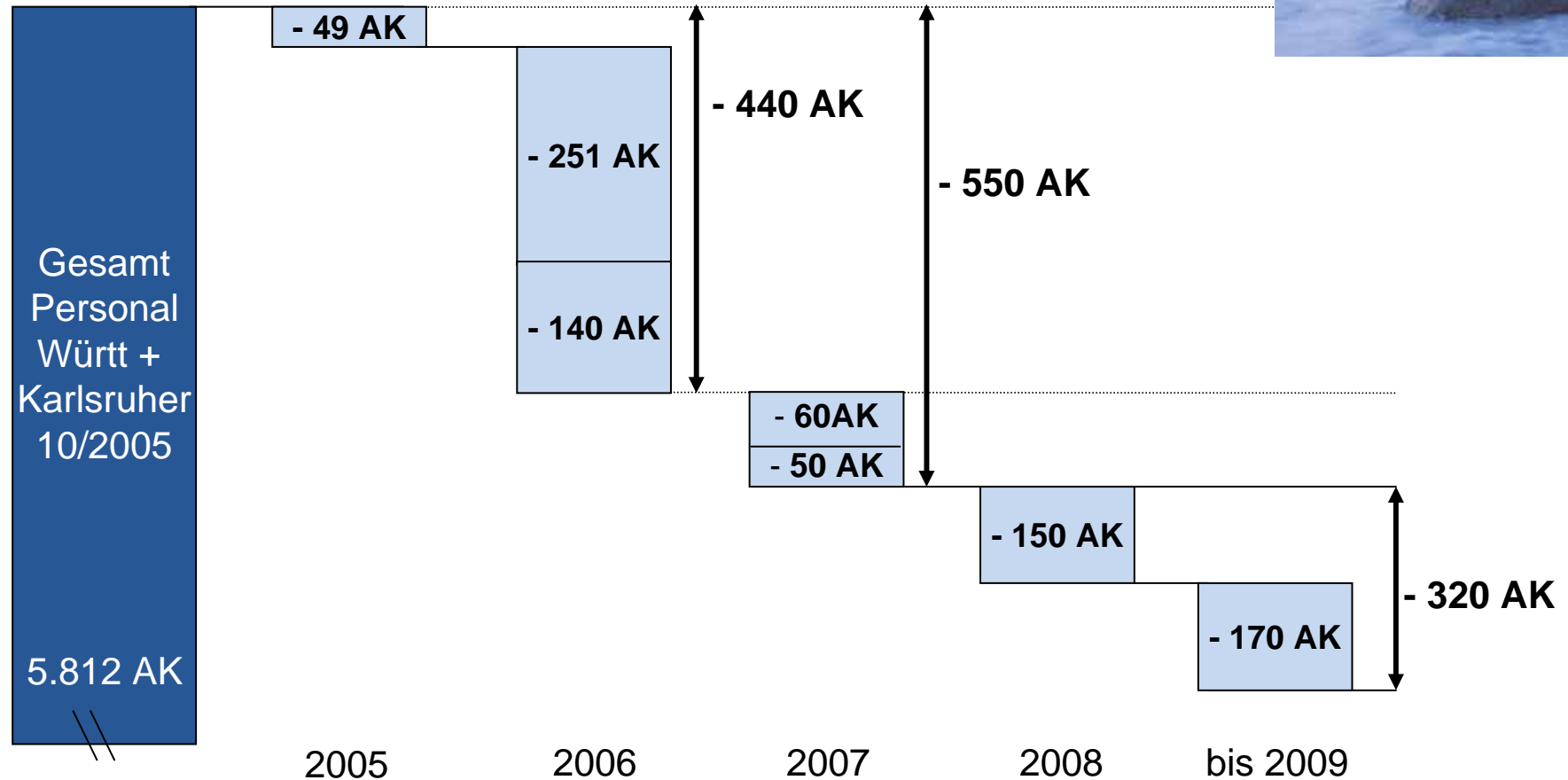
# Württ 2009: Nutzen Cherry



**➔ Ursprüngliche Nutzenerwartung 33 Mio. € p.a. ab 2011.  
Überarbeiteter Nutzen 53 Mio. € p.a. nach 2009.**

Angaben in Mio. €

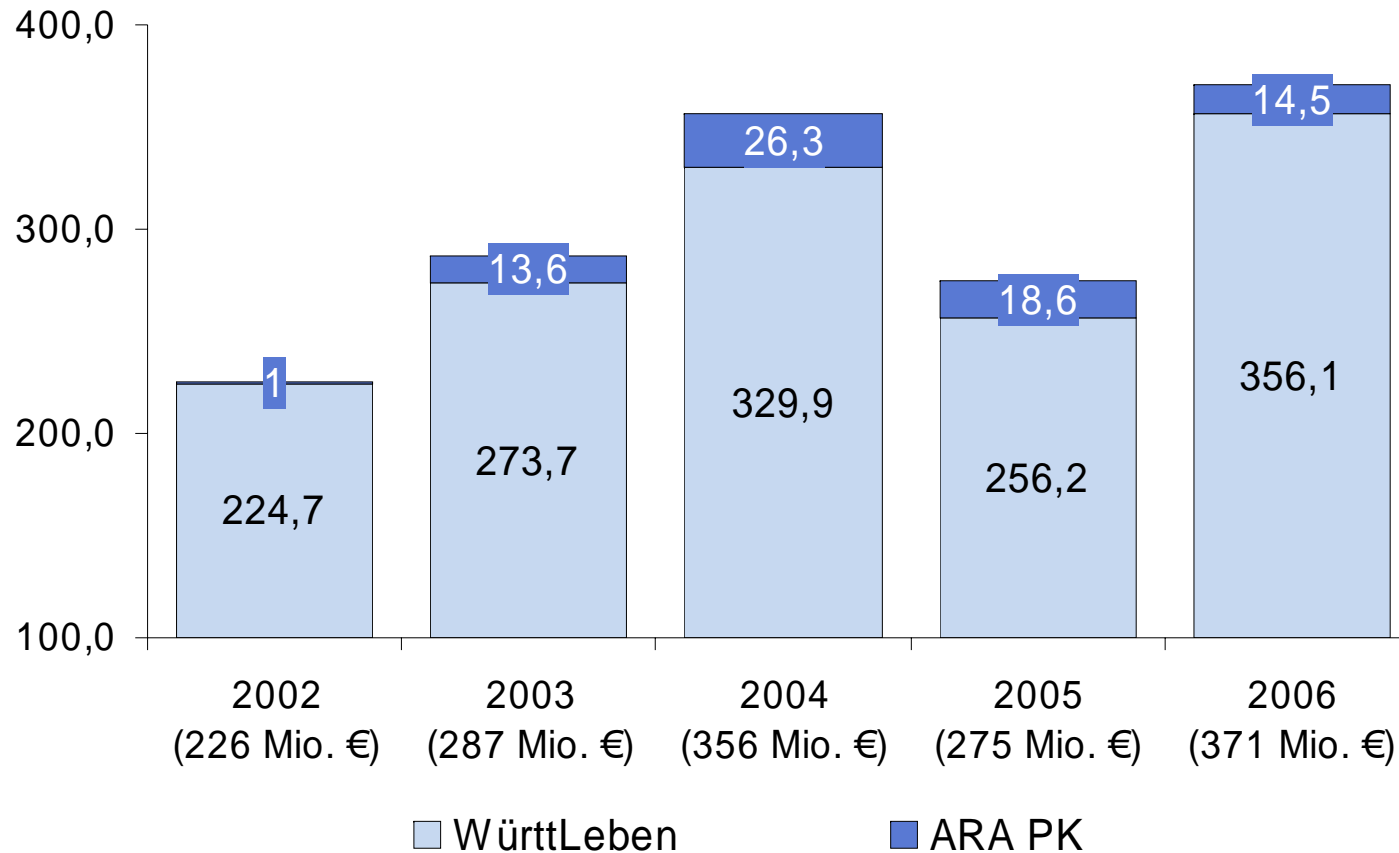
# Württ 2009 und SPRING: Gesamter Personalabbau



**➔ Von 750 MAK Württ 2009 und 120 MAK SPRING bis heute bereits 550 MAK sozialverträglich abgebaut.**

# Neugeschäft <sup>\*)</sup>

---

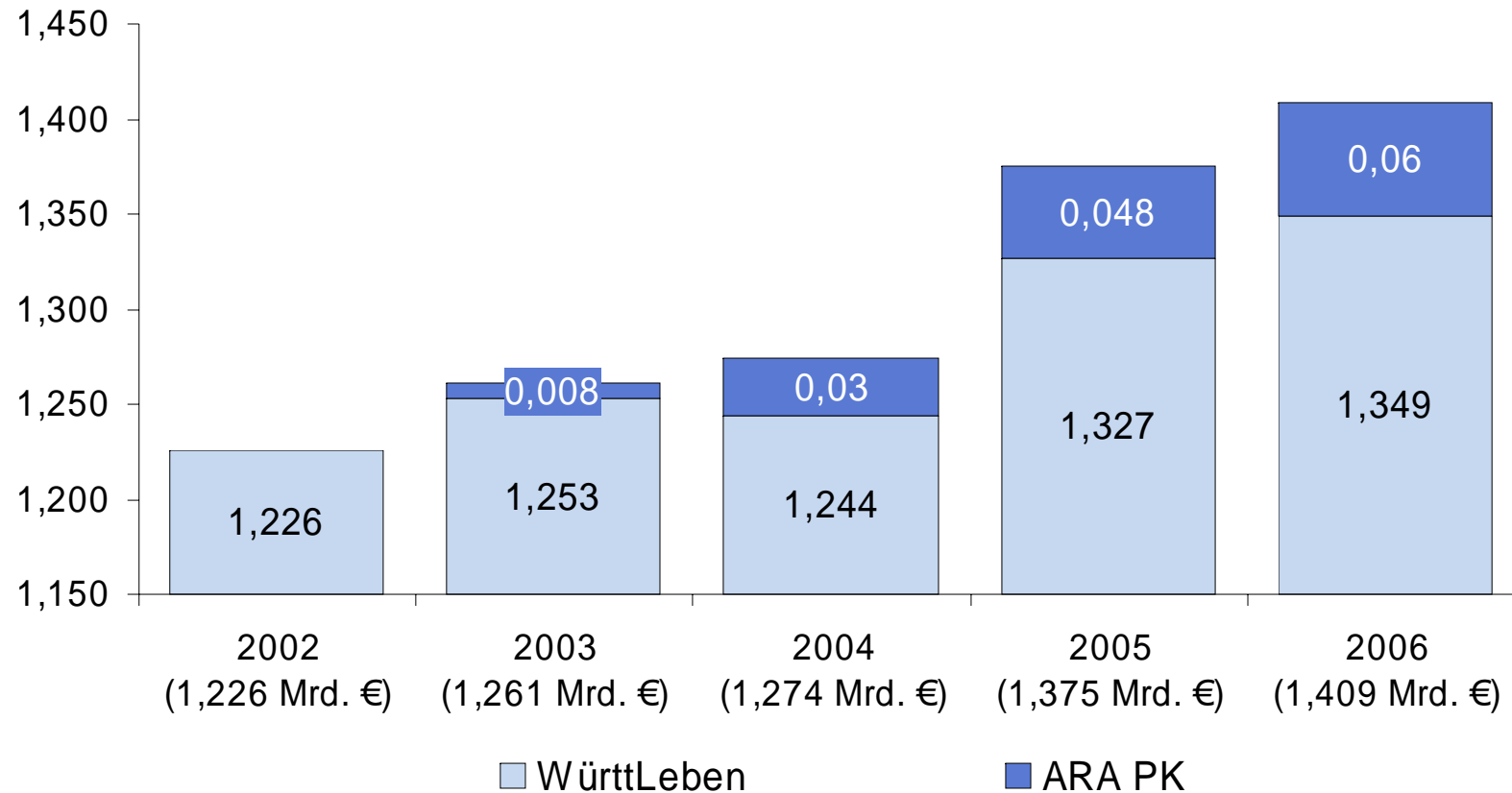


 **Kräftiges Wachstum der Neubeiträge in 2006 nach zurückhaltendem Vorjahr.**

<sup>\*)</sup> WürttLeben inkl. ARA PK, Neubeiträge in Mio. €

# Beiträge <sup>\*)</sup>

---

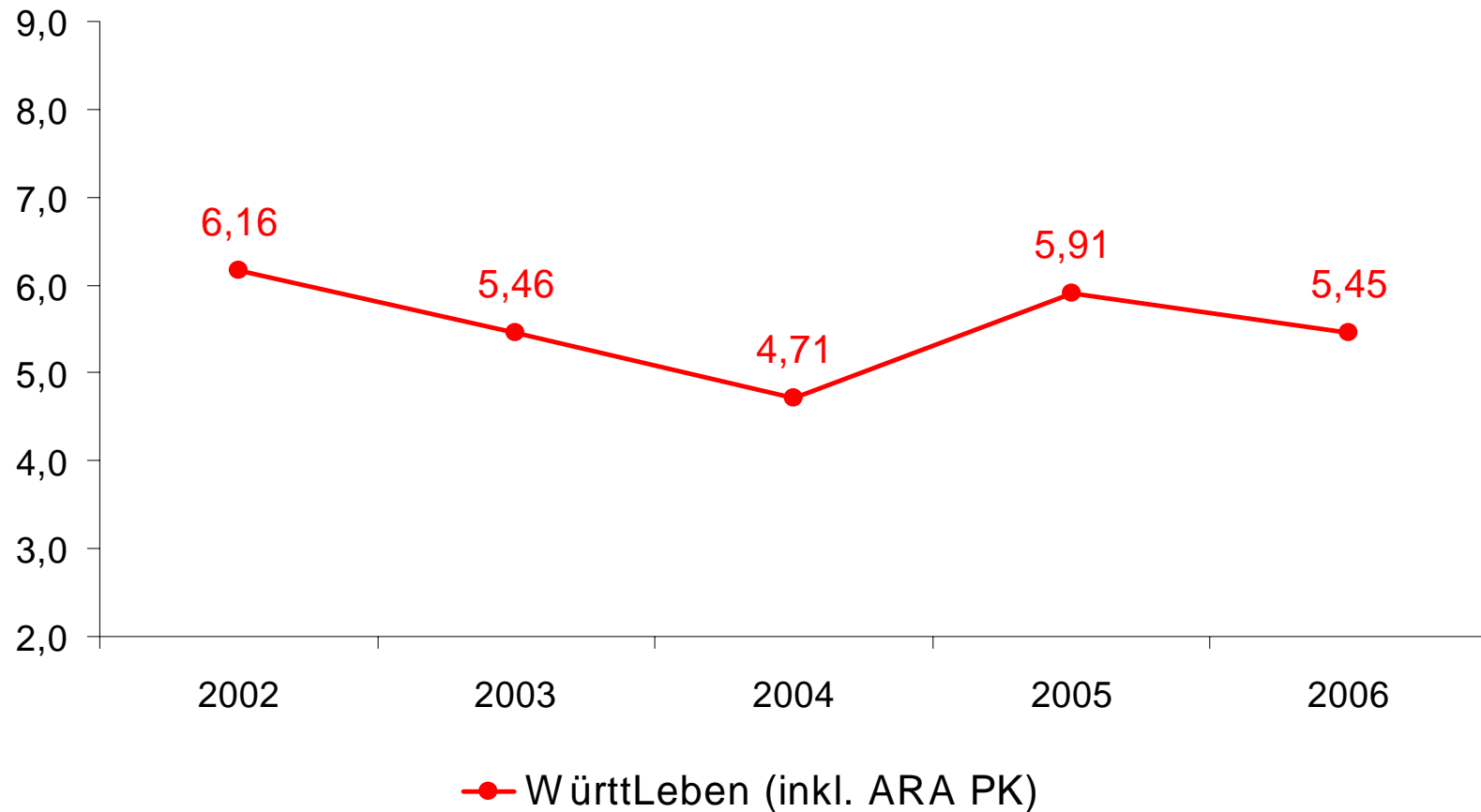


 **Gebuchte Beiträge um 2,4 % über Vorjahr.**

<sup>\*)</sup> WürttLeben inkl. ARA PK, gebuchte Beiträge in Mrd. €

# Abschlusskostensatz WürttLeben <sup>\*)</sup>

---

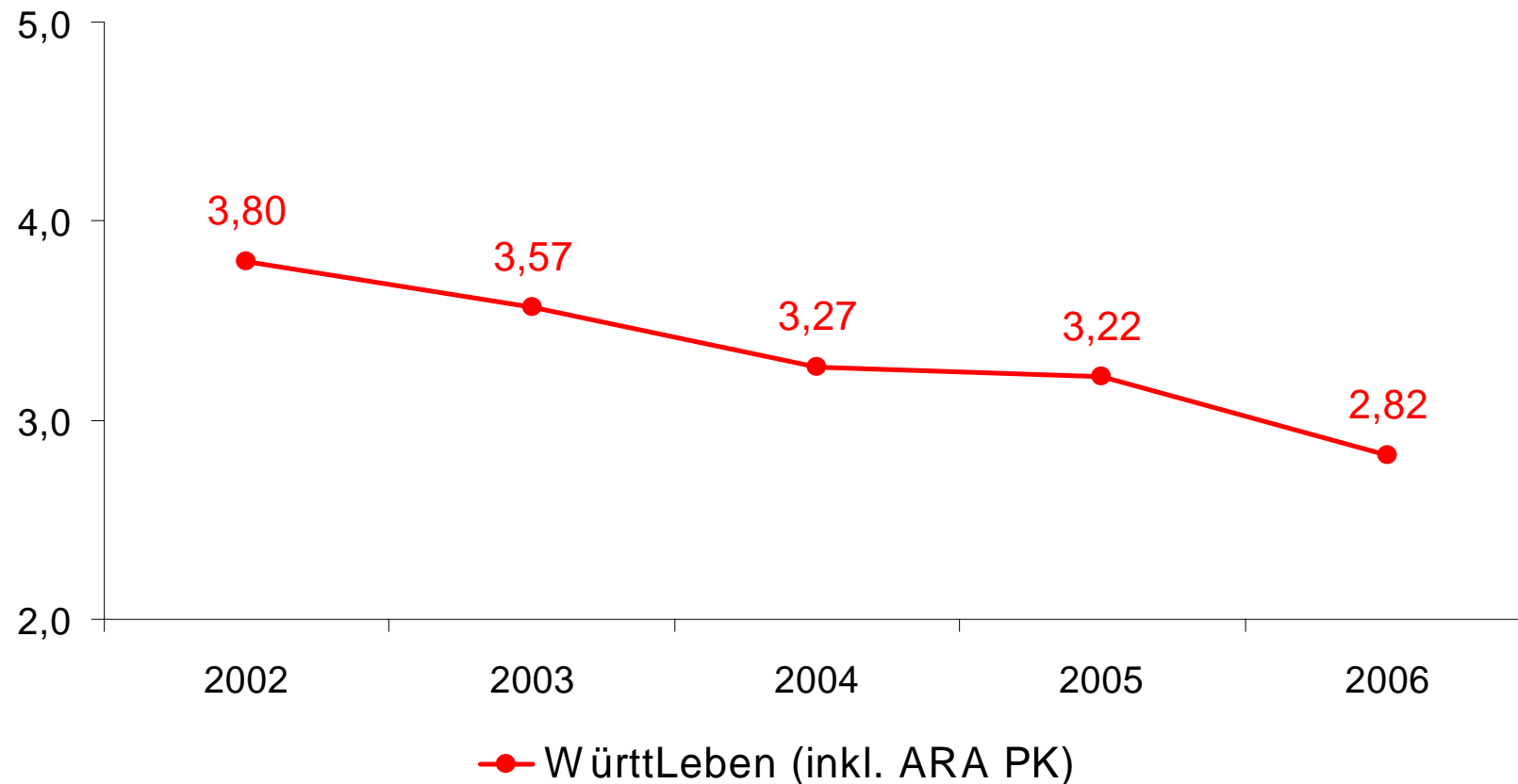


 **Gutes Neugeschäft senkt Abschlusskostensatz.**

<sup>\*)</sup> in Prozent der Beitragssumme

# Verwaltungskostensatz WürttLeben <sup>\*)</sup>

---



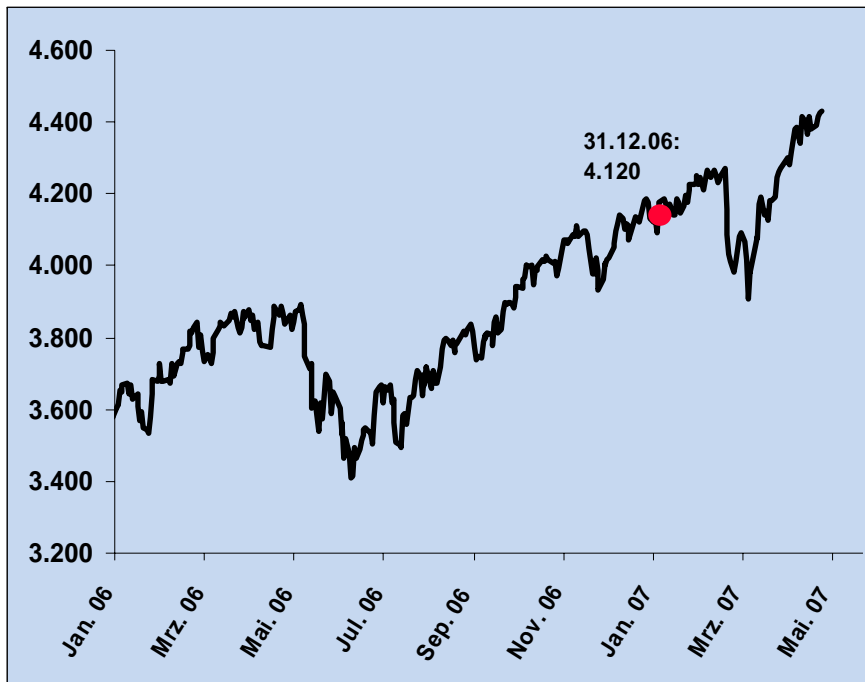
**Deutlicher Rückgang der Verwaltungskosten.  
Zielmarke 3,0 % durchbrochen.**

<sup>\*)</sup> in Prozent des gebuchten Beitrags

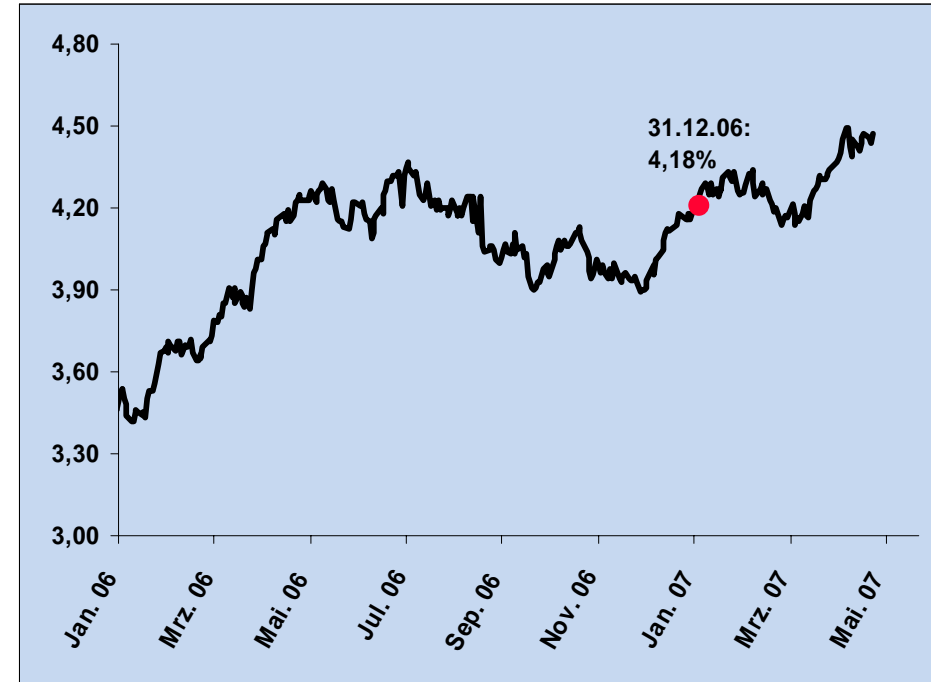
# Marktentwicklung Renten und Aktien 2006

---

Euro StoXX 50 (in Punkten)



Pfandbriefe 10 Jahre (in %)



**➔ Aktienmarkt im Jahr 2006 um 15 % gestiegen.  
10-Jahres-Pfandbrief von 3,5 % auf 4,2 % gestiegen.**

---

## WürttLeben - Kapitalanlagen

---

Mio. €	Ist 2005	Ist 2006
Gesamtbestand Kapitalanlagen	13.028,9	13.425,4
Bilanzielles Nettoergebnis	662,2	649,4
<b>Nettoverzinsung in %</b>	<b>5,13</b>	<b>4,91</b>
Bilanzielle Aktiv-Reserven	401,5	324,7
Bilanzielle Aktiv-Reserven einschl. RfB	734,5	721,4
Stille Lasten (in Reserven enthalten; nur Rentenpapiere)	- 9,8	- 41,8

 **Nettoverzinsung liegt weiterhin gut über Neuanlage-Zins.**

---

# Bericht über das Geschäftsjahr 2006: WürttLeben auf einen Blick

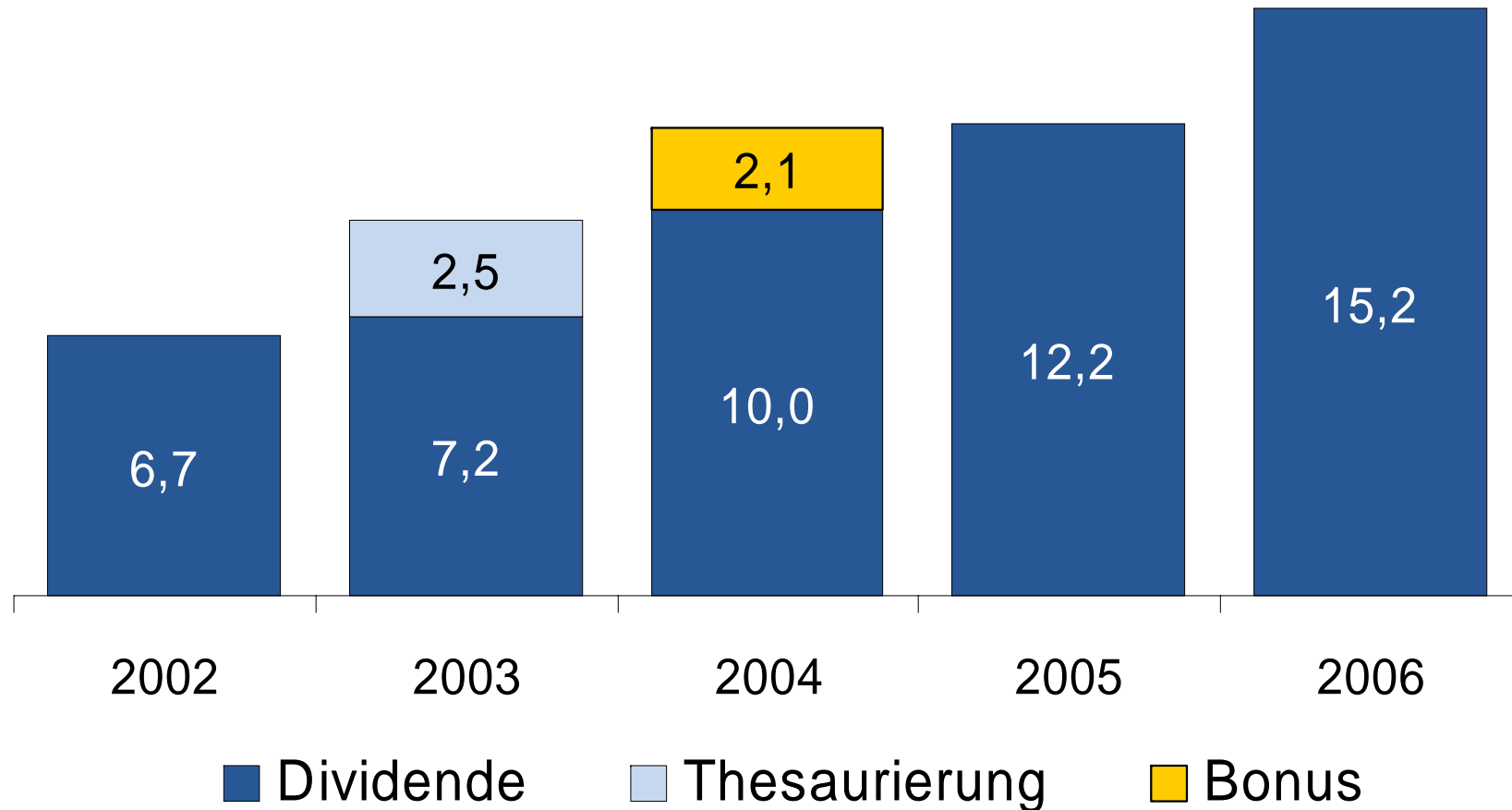
	2005	2006	Veränderung in %
<b>Neuzugang</b> inkl. ARA PK (in Mio. €)			
- Neubeitrag	274,8	370,6	34,9
- Beitragssumme	1.854,4	2.527,0	36,3
<b>Beiträge</b> inkl. ARA PK (in Mio. €)	1.374,9	1.408,5	2,4
<b>Kapitalanlagen</b> (in Mio. €)	13.028,9	13.425,4	+ 3,0
<b>Nettoverzinsung</b> (in Prozent)	5,13	4,91	
<b>Gesamtüberschuss</b> (in Mio. €)	256,8	266,3	+ 3,7
<b>Jahresüberschuss</b> (in Mio. €)	12,2	15,2	+ 24,6
<b>Dividende</b> (inkl. Bonus) je Aktie	1,00 *)	1,25 *)	+ 25,0
<b>Kurs der Aktie</b> am 31.12. (in €)	18,25	36,34	+ 99,12

 **Jahresüberschuss und Dividende um ein Viertel erhöht.**

\*) bei Annahme des Gewinnverwendungsvorschlags durch die Hauptversammlung

# Jahresüberschuss und Dividende WürttLeben <sup>\*)</sup>

---



 **Jahresüberschuss um 25 % erhöht.**

<sup>\*)</sup> WürttLeben, in Mio. €

# Kursentwicklung WürttLeben-Aktie

---



 **Kursverdoppelung in 2006.**

---

Kursentwicklung in €

# WürttLeben mit ausgezeichneten Produktratings

Rentenversicherung

<p>Riester konventionell</p>	<p>Riester fondsgebunden</p>	<p>Private Rente fondsgebunden</p>		<p><b>Bestnoten</b></p>
------------------------------	------------------------------	------------------------------------	--	-------------------------

Kapitalversicherung

		<p><b>Höchstwertung</b></p>
--	--	-----------------------------

Berufsunfähigkeits-  
(zusatz)versicherung  
BUZ und BURV

				<p><b>Höchstwertung</b></p>
--	--	--	--	-----------------------------

**Die neue Tarifgeneration 2007 erhält Bestnoten von den wichtigsten Rating-Instituten.**

# Zusammenfassung

---

- ▶ Neugeschäft marktüberdurchschnittlich gewachsen
- ▶ Neubeitrag mit 34,9 % über Vorjahr
- ▶ Gebuchte Beiträge um 2,4 % über Vorjahr
- ▶ Nettoverzinsung von 5,1 auf 4,9 % zurückgegangen (Markt 4,83 %)
- ▶ Weiterhin solide Reservesituation
- ▶ Überschussbeteiligung stabil
- ▶ Integration der Karlsruher deutlich schneller als erwartet
- ▶ Jahresüberschuss und Dividende um 25 % erhöht
- ▶ Kurs der WürttLeben-Aktie verdoppelt

 **Ein gutes Jahr für Unternehmen und Aktionäre.**

---

# Hauptversammlung WürttLeben



Stuttgart, 10. Mai 2007